

Jóváhagyom:

Dr. Székely Tamás

BESZÁMOLÓ

*az egységes ágazati humánerőforrás-monitoringrendszer adatai alapján az ágazati
humánerőforrás 2009. évi helyzetéről*

Budapest, 2010. január

A Hivatal adatbázisában szereplő, érvényes működési nyilvántartással rendelkező egészségügyi dolgozók korfája

Orvosok

Korcsoport	Fő
-24	61
25-29	2079
30-34	2807
35-39	3044
40-44	3607
45-49	3919
50-54	4556
55-59	4299
60-64	3514
65-69	2894
70-	2492
összesen	33272

Fogorvosok

Korcsoport	Fő
-24	66
25-29	475
30-34	601
35-39	657
40-44	733
45-49	552
50-54	579
55-59	582
60-64	664
65-69	567
70-	143
összesen	5619

Gyógyszerészek

Korcsoport	Fő
-24	127
25-29	944
30-34	898
35-39	740
40-44	781
45-49	702
50-54	746
55-59	761
60-64	683
65-69	652
70-	503
összesen	7537

Klinikai szakpszichológusok

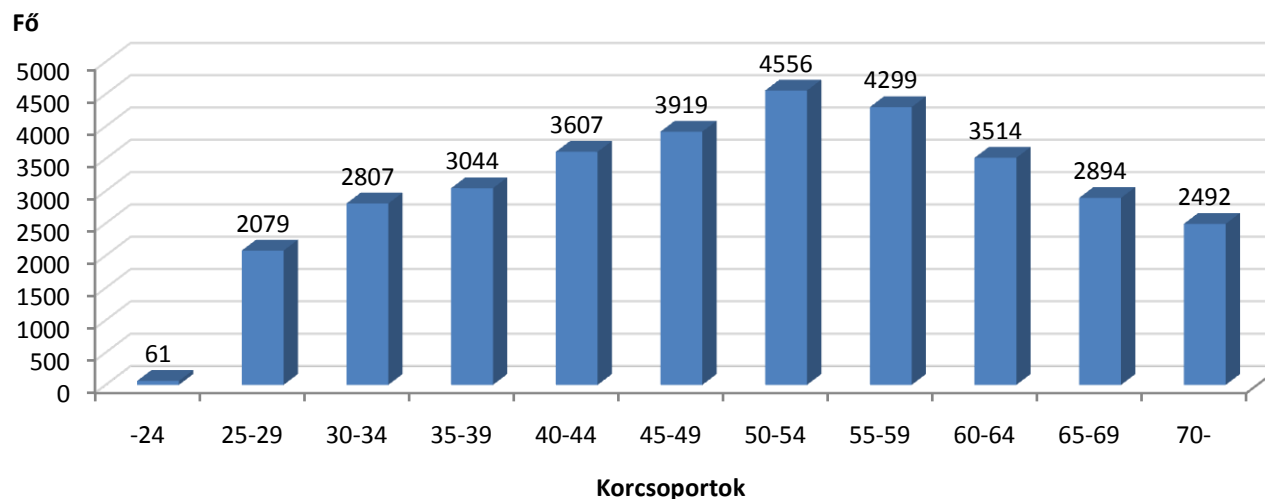
Korcsoport	Fő
-24	4
25-29	101
30-34	101
35-39	112
40-44	108
45-49	138
50-54	115
55-59	83
60-64	42
65-69	22
70-	0
összesen	826

Szakdolgozók

Korcsoport	Fő
-24	2553
25-29	7362
30-34	13144
35-39	14230
40-44	14605
45-49	12413
50-54	11244
55-59	8392
60-64	3161
65-69	944
70-	175
összesen	88223

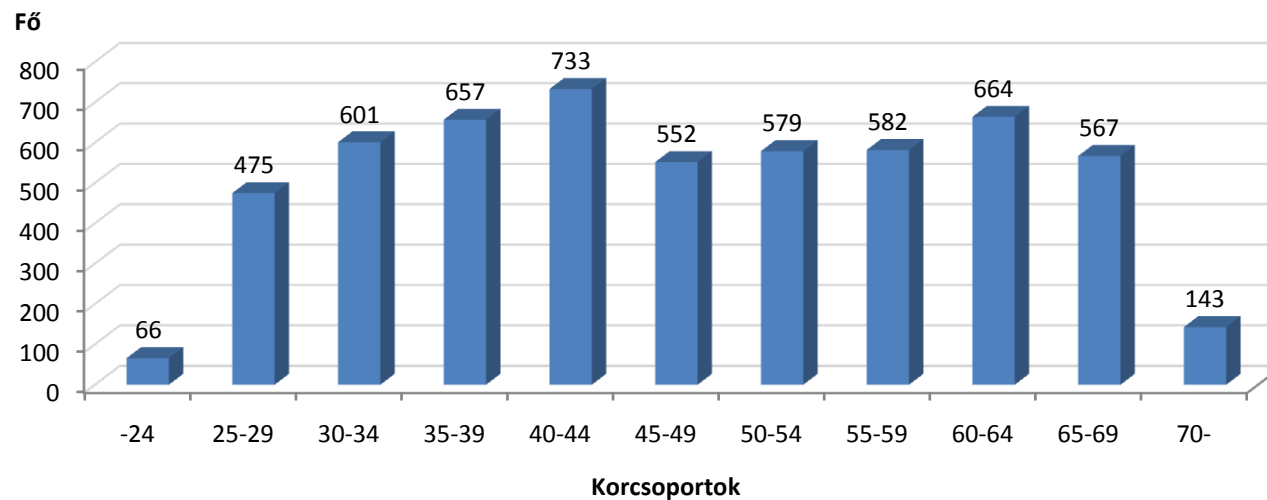
Életkor szerinti megoszlás (orvosok)

2010.02.10.



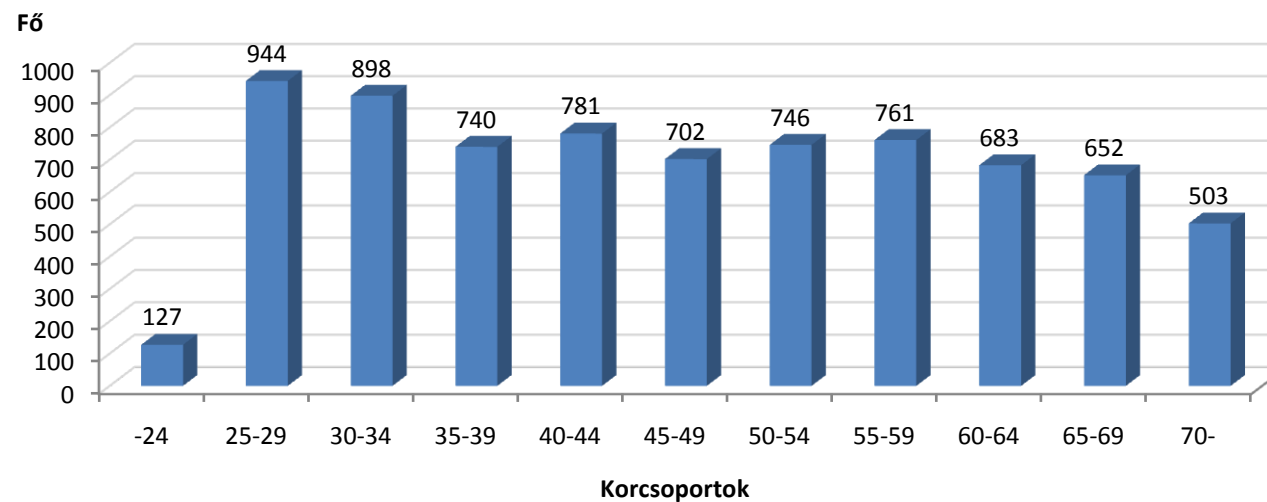
Életkor szerinti megoszlás (fogorvosok)

2010.02.10.



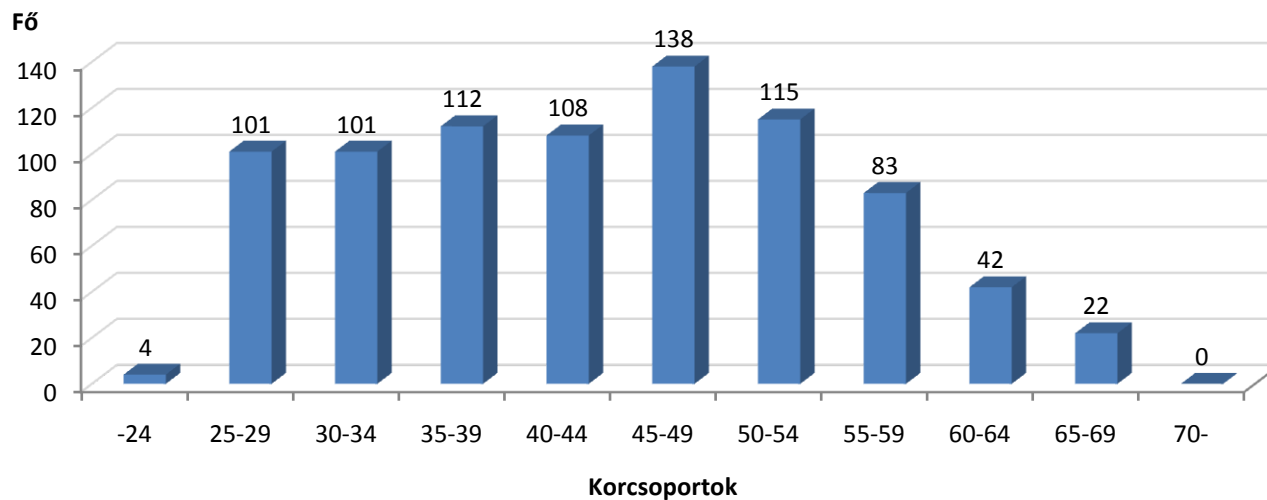
Életkor szerinti megoszlás (gyógyszerészek)

2010.02.10.



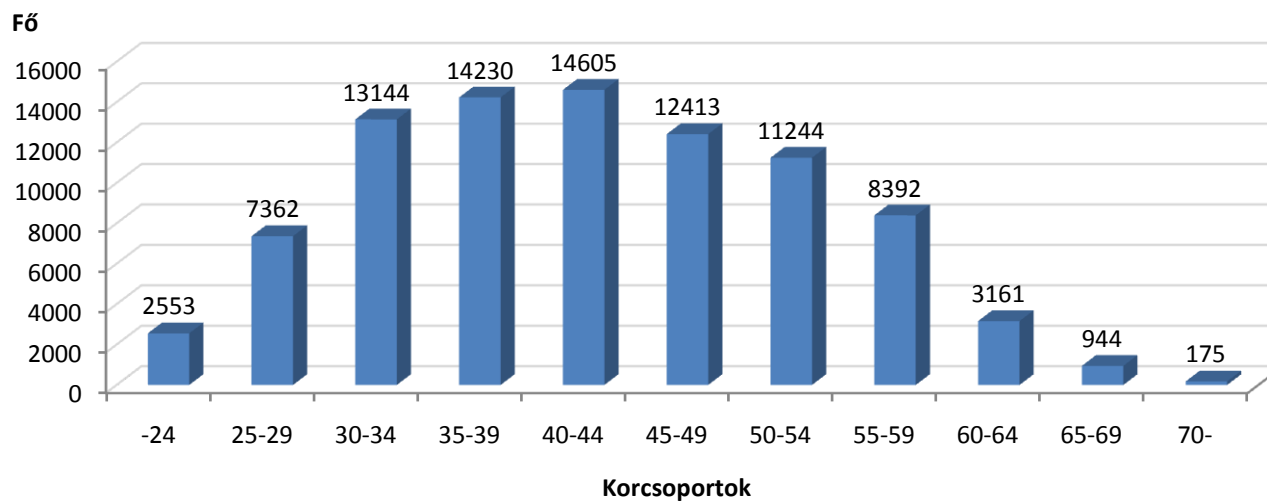
Életkor szerinti megoszlás (klinikai szakpszichológusok)

2010.02.10.



Életkor szerinti megoszlás (szakdolgozók)

2010.02.10.



A Hivatal adatbázisában szereplő, érvényes működési nyilvántartással rendelkező egészségügyi dolgozók korfája

Orvosok

Korcsoport	Fő
-24	61
25-29	2079
30-34	2807
35-39	3044
40-44	3607
45-49	3919
50-54	4556
55-59	4299
60-64	3514
65-69	2894
70-	2492
összesen	33272

Fogorvosok

Korcsoport	Fő
-24	66
25-29	475
30-34	601
35-39	657
40-44	733
45-49	552
50-54	579
55-59	582
60-64	664
65-69	567
70-	143
összesen	5619

Gyógyszerészek

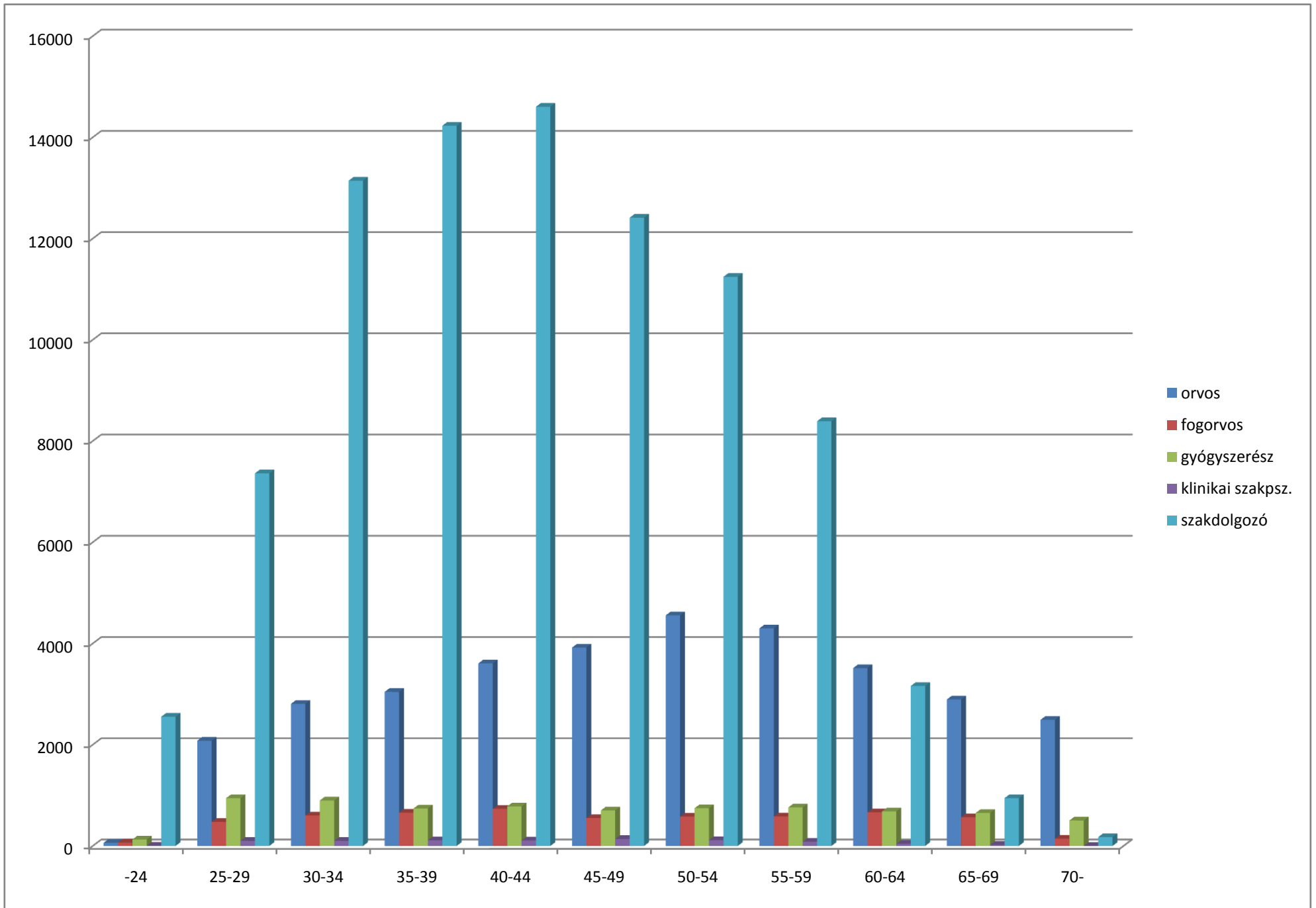
Korcsoport	Fő
-24	127
25-29	944
30-34	898
35-39	740
40-44	781
45-49	702
50-54	746
55-59	761
60-64	683
65-69	652
70-	503
összesen	7537

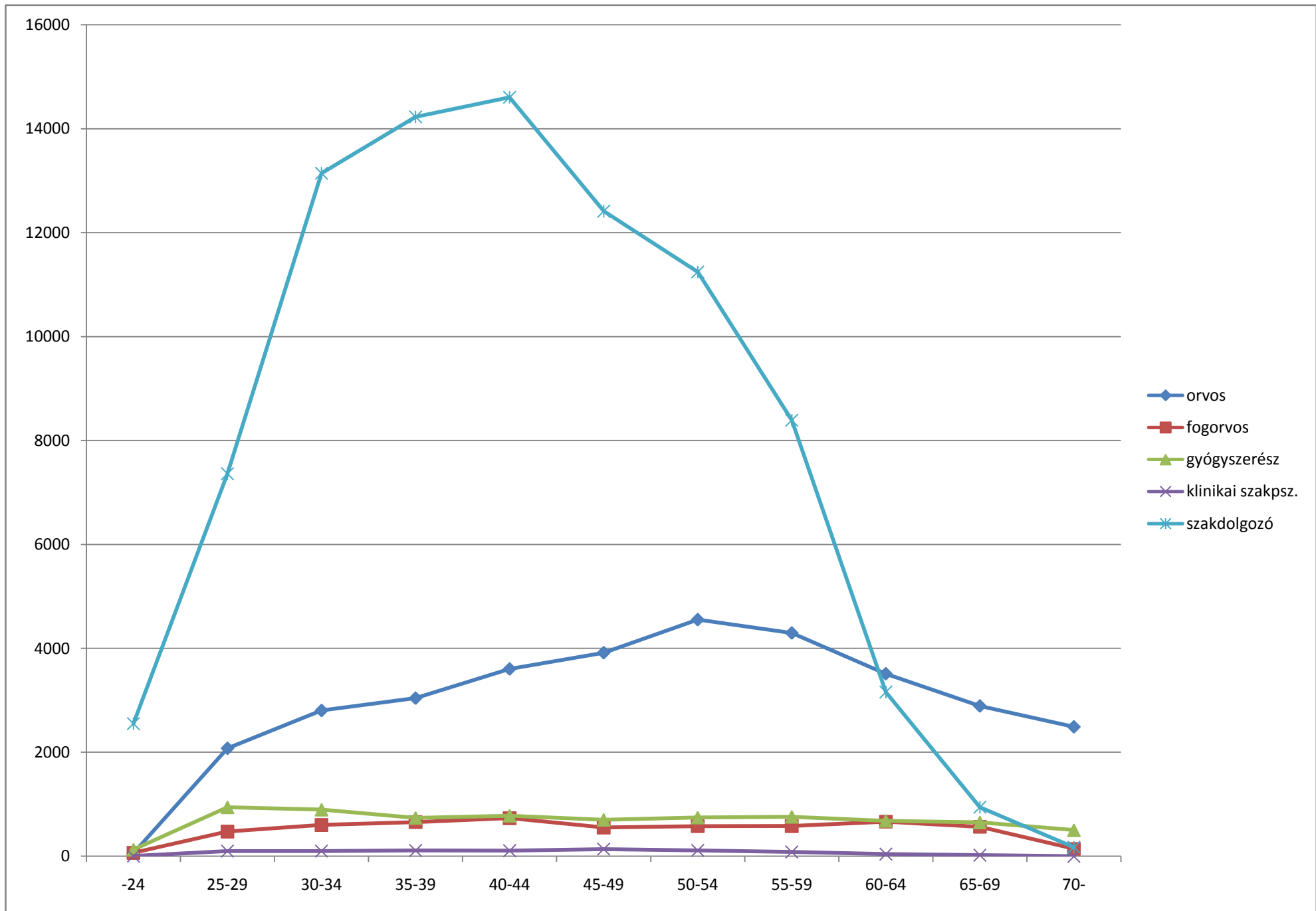
Klinikai szakpszichológusok

Korcsoport	Fő
-24	4
25-29	101
30-34	101
35-39	112
40-44	108
45-49	138
50-54	115
55-59	83
60-64	42
65-69	22
70-	0
összesen	826

Szakdolgozók

Korcsoport	Fő
-24	2553
25-29	7362
30-34	13144
35-39	14230
40-44	14605
45-49	12413
50-54	11244
55-59	8392
60-64	3161
65-69	944
70-	175
összesen	88223





A Hivatal adatbázisában szereplő, érvényes működési nyilvántartással rendelkező egészségügyi dolgozók földrajzi megoszlása

Orvosok

Kistérség	Fő
nincs adat	52
Aba	12
Adony	23
Ajka	114
Aszód	42
Bácsalmás	16
Baja	222
Baktalórántháza	24
Balassagyarmat	120
Balatonalmádi	91
Balatonföldvár	29
Balatonfüred	118
Balmazújváros	13
Barcs	28
Bátonyterenye	22
Békés	56
Békéscsaba	247
Bélapátfalva	11
Berettyóújfalu	92
Bicske	59
Bonyhád	47
Budaörs	436
Budapest	10013
Cegléd	254
Celldömölk	40
Cigánd	9
Csenger	7
Csepreg	16
Csongrád	48
Csorna	19
Csurgó	23
Dabas	59
Debrecen	1870
Dombóvár	80

Fogorvosok

Kistérség	Fő
nincs adat	14
Aba	1
Adony	5
Ajka	13
Aszód	5
Bácsalmás	3
Baja	45
Baktalórántháza	5
Balassagyarmat	14
Balatonalmádi	13
Balatonföldvár	5
Balatonfüred	19
Balmazújváros	6
Barcs	4
Bátonyterenye	5
Békés	11
Békéscsaba	35
Bélapátfalva	3
Berettyóújfalu	6
Bicske	11
Bonyhád	9
Budaörs	64
Budapest	1992
Cegléd	46
Celldömölk	7
Cigánd	1
Csenger	1
Csepreg	9
Csongrád	13
Csorna	2
Csurgó	4
Dabas	10
Debrecen	215
Dombóvár	11

Gyógyszerészek

Kistérség	Fő
nincs adat	54
Aba	4
Adony	5
Ajka	25
Aszód	9
Bácsalmás	14
Baja	62
Baktalórántháza	11
Balassagyarmat	30
Balatonalmádi	25
Balatonföldvár	12
Balatonfüred	16
Balmazújváros	16
Barcs	12
Bátonyterenye	7
Békés	18
Békéscsaba	90
Bélapátfalva	3
Berettyóújfalu	23
Bicske	15
Bonyhád	13
Budaörs	82
Budapest	1859
Cegléd	64
Celldömölk	12
Cigánd	4
Csenger	7
Csepreg	3
Csongrád	23
Csorna	8
Csurgó	7
Dabas	22
Debrecen	280
Dombóvár	23

Klinikai szakpszichológusok

Kistérség	Fő
nincs adat	6
Ajka	2
Aszód	2
Baja	3
Balatonfüred	2
Barcs	1
Békés	2
Békéscsaba	6
Berettyóújfalu	1
Bonyhád	3
Budaörs	12
Budapest	451
Cegléd	3
Dabas	1
Debrecen	60
Dorog	2
Dunakeszi	8
Dunaújváros	5
Eger	9
Éncs	1
Érd	4
Esztergom	3
Gárdony	1
Gödöllő	9
Gyál	1
Gyöngyös	2
Győr	16
Gyula	2
Hajdúböszörmény	2
Hajdúhadház	3
Kalocsa	2
Kaposvár	5
Kapuvár	1
Karcag	2

Szakdolgozók

Kistérség	Fő
nincs adat	10995
Aba	130
Adony	144
Ajka	609
Aszód	237
Bácsalmás	60
Baja	588
Baktalórántháza	176
Balassagyarmat	384
Balatonalmádi	160
Balatonföldvár	50
Balatonfüred	214
Balmazújváros	163
Barcs	122
Bátonyterenye	162
Békés	254
Békéscsaba	584
Bélapátfalva	51
Berettyóújfalu	506
Bicske	277
Bonyhád	234
Budaörs	646
Budapest	11790
Cegléd	962
Celldömölk	229
Cigánd	80
Csenger	50
Csepreg	83
Csongrád	136
Csorna	225
Csurgó	95
Dabas	235
Debrecen	2473
Dombóvár	343

Dorog	52
Dunakeszi	214
Dunaújváros	170
Edelény	37
Eger	407
Encs	24
Enying	15
Ercsi	29
Érd	241
Esztergom	166
Fehérgyarmat	52
Fonyód	46
Füzesabony	26
Gárdony	57
Gödöllő	263
Gönc	10
Gyál	56
Gyöngyös	194
Győr	685
Gyula	277
Hajdúböszörmény	53
Hajdúhadház	47
Hajdúszoboszló	57
Hatvan	82
Heves	33
Hévíz	61
Hódmezővásárhely	133
Ibrány	34
Jánoshalma	18
Jászberény	141
Kadarkút	26
Kalocsa	104
Kaposvár	443
Kapuvár	41
Karcag	96
Kazincbarcika	98
Kecskemét	627
Keszthely	138
Kisbér	31

Dorog	4
Dunakeszi	41
Dunaújváros	27
Edelény	5
Eger	56
Encs	3
Enying	5
Ercsi	5
Érd	31
Esztergom	32
Fehérgyarmat	4
Fonyód	16
Füzesabony	5
Gárdony	12
Gödöllő	40
Gönc	2
Gyál	9
Gyöngyös	32
Győr	138
Gyula	28
Hajdúböszörmény	9
Hajdúhadház	3
Hajdúszoboszló	4
Hatvan	6
Heves	9
Hévíz	13
Hódmezővásárhely	23
Ibrány	5
Jánoshalma	7
Jászberény	27
Kadarkút	3
Kalocsa	17
Kaposvár	55
Kapuvár	4
Karcag	12
Kazincbarcika	12
Kecskemét	93
Keszthely	39
Kisbér	2

Dorog	18
Dunakeszi	62
Dunaújváros	41
Edelény	14
Eger	95
Encs	7
Enying	9
Ercsi	10
Érd	77
Esztergom	35
Fehérgyarmat	18
Fonyód	17
Füzesabony	14
Gárdony	17
Gödöllő	77
Gönc	3
Gyál	15
Gyöngyös	63
Győr	138
Gyula	46
Hajdúböszörmény	38
Hajdúhadház	12
Hajdúszoboszló	22
Hatvan	30
Heves	14
Hévíz	7
Hódmezővásárhely	54
Ibrány	22
Jánoshalma	9
Jászberény	52
Kadarkút	3
Kalocsa	38
Kaposvár	86
Kapuvár	8
Karcag	22
Kazincbarcika	20
Kecskemét	173
Keszthely	31
Kisbér	7

Kecskemét	6
Keszthely	3
Kiskőrös	1
Kiskunfélegyháza	1
Kiskunhalas	1
Kistelek	1
Kisvárd	3
Marcali	1
Miskolc	16
Mohács	1
Monor	2
Nagyatád	1
Nagykanizsa	2
Nyíregyháza	14
Orosháza	1
Pécs	23
Pilisvörösvár	15
Polgár	1
Ráckeve	5
Salgótarján	1
Sarkad	1
Sárospatak	1
Sárvár	1
Sopron	5
Szeged	17
Székesfehérvár	11
Szekszárd	3
Szentendre	13
Szentes	1
Szerencs	1
Szob	1
Szolnok	6
Szombathely	5
Tata	2
Tatabánya	2
Tiszafüred	1
Tiszaújváros	3
Tiszavasvári	1
Vác	6

Dorog	307
Dunakeszi	560
Dunaújváros	613
Edelény	265
Eger	816
Encs	124
Enying	103
Ercsi	138
Érd	703
Esztergom	452
Fehérgyarmat	266
Fonyód	108
Füzesabony	123
Gárdony	156
Gödöllő	848
Gönc	36
Gyál	302
Gyöngyös	576
Győr	1311
Gyula	743
Hajdúböszörmény	358
Hajdúhadház	329
Hajdúszoboszló	290
Hatvan	379
Heves	138
Hévíz	266
Hódmezővásárhely	415
Ibrány	250
Jánoshalma	96
Jászberény	462
Kadarkút	172
Kalocsa	423
Kaposvár	1151
Kapuvár	189
Karcag	450
Kazincbarcika	617
Kecskemét	1390
Keszthely	421
Kisbér	85

Kiskőrös	68
Kiskunfélegyháza	82
Kiskunhalas	144
Kiskunmajsa	28
Kistelek	21
Kisvárd	131
Komárom	62
Komló	73
Körmend	35
Kőszeg	27
Kunszentmárton	32
Kunszentmiklós	26
Lengyeltóti	13
Lenti	23
Létavértes	30
Letenye	10
Makó	75
Marcali	69
Mátészalka	126
Mezőcsát	12
Mezőkovácsháza	40
Mezőkövesd	73
Mezőtúr	38
Miskolc	1133
Mohács	77
Monor	149
Mór	52
Mórahalom	29
Mosonmagyaróvár	135
Nagyatád	75
Nagykálló	55
Nagykanizsa	191
Nagykát	62
Nyírbátor	42
Nyíregyháza	673
Orosháza	121
Oroszlány	28
Ózd	105
Őriszentpéter	10

Kiskőrös	20
Kiskunfélegyháza	15
Kiskunhalas	19
Kiskunmajsa	4
Kistelek	3
Kisvárd	19
Komárom	9
Komló	7
Körmend	8
Kőszeg	8
Kunszentmárton	6
Kunszentmiklós	5
Lengyeltóti	1
Lenti	5
Létavértes	8
Letenye	3
Makó	13
Marcali	9
Mátészalka	15
Mezőcsát	2
Mezőkovácsháza	7
Mezőkövesd	13
Mezőtúr	7
Miskolc	153
Mohács	14
Monor	19
Mór	11
Mórahalom	5
Mosonmagyaróvár	71
Nagyatád	8
Nagykálló	3
Nagykanizsa	39
Nagykát	8
Nyírbátor	5
Nyíregyháza	90
Orosháza	24
Oroszlány	3
Ózd	15
Őriszentpéter	1

Kiskőrös	30
Kiskunfélegyháza	42
Kiskunhalas	36
Kiskunmajsa	12
Kistelek	9
Kisvárd	26
Komárom	18
Komló	23
Körmend	16
Kőszeg	10
Kunszentmárton	19
Kunszentmiklós	14
Lengyeltóti	4
Lenti	12
Létavértes	12
Letenye	10
Makó	37
Marcali	16
Mátészalka	42
Mezőcsát	2
Mezőkovácsháza	17
Mezőkövesd	30
Mezőtúr	7
Miskolc	202
Mohács	27
Monor	44
Mór	13
Mórahalom	16
Mosonmagyaróvár	38
Nagyatád	14
Nagykálló	12
Nagykanizsa	40
Nagykát	23
Nyírbátor	19
Nyíregyháza	153
Orosháza	43
Oroszlány	14
Ózd	23
Őriszentpéter	1

Veresegyház	2
Veszprém	8
Zalaegerszeg	3

Kiskőrös	231
Kiskunfélegyháza	325
Kiskunhalas	315
Kiskunmajsa	90
Kistelek	77
Kisvárd	518
Komárom	247
Komló	428
Körmend	170
Kőszeg	101
Kunszentmárton	176
Kunszentmiklós	129
Lengyeltóti	43
Lenti	111
Létavértes	208
Letenye	100
Makó	389
Marcali	258
Mátészalka	581
Mezőcsát	64
Mezőkovácsháza	183
Mezőkövesd	375
Mezőtúr	194
Miskolc	2919
Mohács	390
Monor	790
Mór	266
Mórahalom	129
Mosonmagyaróvár	472
Nagyatád	336
Nagykálló	322
Nagykanizsa	597
Nagykát	397
Nyírbátor	183
Nyíregyháza	1425
Orosháza	455
Oroszlány	237
Ózd	623
Őriszentpéter	38

Pacsa	15
Paks	62
Pannonhalma	22
Pápa	117
Páztó	48
Pécs	1554
Pécsvárad	14
Pétervására	23
Pilisvörösvár	290
Polgár	14
Püspökladány	42
Ráckeve	218
Rétság	29
Salgótarján	179
Sárbogárd	25
Sarkad	25
Sárospatak	42
Sárvár	55
Sásd	12
Sátoraljaújhely	67
Sellye	8
Siklós	46
Siófok	156
Sopron	303
Sümeg	30
Szarvas	54
Szécsény	13
Szeged	1632
Szeghalom	41
Székesfehérvár	525
Szekszárd	321
Szentendre	374
Szentes	117
Szentgotthárd	23
Szentlőrinc	22
Szerencs	41
Szigetvár	37
Szikszó	27
Szob	13

Pacsa	2
Paks	16
Pannonhalma	6
Pápa	16
Páztó	6
Pécs	160
Pécsvárad	2
Pétervására	3
Pilisvörösvár	54
Polgár	3
Püspökladány	12
Ráckeve	45
Rétság	7
Salgótarján	16
Sárbogárd	3
Sarkad	2
Sárospatak	5
Sárvár	12
Sásd	1
Sátoraljaújhely	7
Sellye	2
Siklós	8
Siófok	19
Sopron	139
Sümeg	3
Szarvas	13
Szécsény	4
Szeged	221
Szeghalom	6
Székesfehérvár	91
Szekszárd	34
Szentendre	61
Szentes	16
Szentgotthárd	14
Szentlőrinc	1
Szerencs	14
Szigetvár	4
Szikszó	2
Szob	2

Pacsa	4
Paks	27
Pannonhalma	6
Pápa	31
Páztó	14
Pécs	200
Pécsvárad	10
Pétervására	7
Pilisvörösvár	58
Polgár	2
Püspökladány	28
Ráckeve	77
Rétság	6
Salgótarján	26
Sárbogárd	7
Sarkad	12
Sárospatak	11
Sárvár	21
Sásd	2
Sátoraljaújhely	19
Sellye	9
Siklós	18
Siófok	32
Sopron	72
Sümeg	3
Szarvas	26
Szécsény	4
Szeged	377
Szeghalom	11
Székesfehérvár	102
Szekszárd	69
Szentendre	74
Szentes	29
Szentgotthárd	4
Szentlőrinc	5
Szerencs	20
Szigetvár	12
Szikszó	8
Szob	3

Pacsa	68
Paks	286
Pannonhalma	80
Pápa	397
Páztó	213
Pécs	2141
Pécsvárad	80
Pétervására	130
Pilisvörösvár	462
Polgár	47
Püspökladány	311
Ráckeve	979
Rétság	181
Salgótarján	585
Sárbogárd	123
Sarkad	171
Sárospatak	151
Sárvár	267
Sásd	75
Sátoraljaújhely	246
Sellye	74
Siklós	320
Siófok	298
Sopron	837
Sümeg	134
Szarvas	196
Szécsény	168
Szeged	1886
Szeghalom	165
Székesfehérvár	1266
Szekszárd	814
Szentendre	624
Szentes	373
Szentgotthárd	114
Szentlőrinc	95
Szerencs	239
Szigetvár	327
Szikszó	188
Szob	80

Szolnok	454
Szombathely	522
Tab	9
Tamási	33
Tapolca	77
Tata	128
Tatabánya	270
Tét	10
Tiszafüred	41
Tiszaújváros	43
Tiszavasvári	31
Tokaj	11
Törökszentmiklós	35
Vác	209
Várpalota	49
Vásárosnamény	54
Vasvár	14
Veresegyház	71
Veszprém	326
Záhony	14
Zalaegerszeg	398
Zalakaros	16
Zalaszentgrót	19
Zirc	31

Szolnok	64
Szombathely	112
Tab	1
Tamási	7
Tapolca	13
Tata	22
Tatabánya	30
Tét	6
Tiszafüred	10
Tiszaújváros	13
Tiszavasvári	5
Tokaj	1
Törökszentmiklós	8
Vác	20
Várpalota	3
Vásárosnamény	6
Vasvár	2
Veresegyház	11
Veszprém	62
Záhony	0
Zalaegerszeg	58
Zalakaros	4
Zalaszentgrót	6
Zirc	3

Szolnok	105
Szombathely	83
Tab	3
Tamási	17
Tapolca	19
Tata	34
Tatabánya	52
Tét	2
Tiszafüred	11
Tiszaújváros	21
Tiszavasvári	24
Tokaj	9
Törökszentmiklós	16
Vác	62
Várpalota	11
Vásárosnamény	19
Vasvár	4
Veresegyház	22
Veszprém	75
Záhony	7
Zalaegerszeg	69
Zalakaros	4
Zalaszentgrót	5
Zirc	9

Szolnok	1118
Szombathely	1056
Tab	58
Tamási	209
Tapolca	281
Tata	257
Tatabánya	766
Tét	109
Tiszafüred	191
Tiszaújváros	208
Tiszavasvári	133
Tokaj	72
Törökszentmiklós	180
Vác	638
Várpalota	276
Vásárosnamény	184
Vasvár	56
Veresegyház	205
Veszprém	738
Záhony	85
Zalaegerszeg	1111
Zalakaros	95
Zalaszentgrót	88
Zirc	148

A Hivatal adatbázisában szereplő, érvényes működési nyilvántartással rendelkező egészségügyi dolgozók földrajzi megoszlása

Orvosok

régió	fő	megye	fő	kistérség	fő
nincs adat	52	nincs adat	52	nincs adat	52
Dél-Alföld	4251	Bács-Kiskun	1335	Bácsalmás	16
Dél-Alföld		Bács-Kiskun		Baja	222
Dél-Alföld		Bács-Kiskun		Jánoshalma	18
Dél-Alföld		Bács-Kiskun		Kalocsa	104
Dél-Alföld		Bács-Kiskun		Kecskemét	627
Dél-Alföld		Bács-Kiskun		Kiskőrös	68
Dél-Alföld		Bács-Kiskun		Kiskunfélegyháza	82
Dél-Alföld		Bács-Kiskun		Kiskunhalas	144
Dél-Alföld		Bács-Kiskun		Kiskunmajsa	28
Dél-Alföld		Bács-Kiskun		Kunszentmiklós	26
Dél-Alföld		Békés	861	Békés	56
Dél-Alföld		Békés		Békéscsaba	247
Dél-Alföld		Békés		Gyula	277
Dél-Alföld		Békés		Mezőkovácsháza	40
Dél-Alföld		Békés		Orosháza	121
Dél-Alföld		Békés		Sarkad	25
Dél-Alföld		Békés		Szarvas	54
Dél-Alföld		Békés		Szeghalom	41
Dél-Alföld		Csongrád	2055	Csongrád	48
Dél-Alföld		Csongrád		Hódmezővásárhely	133
Dél-Alföld		Csongrád		Kistelek	21
Dél-Alföld		Csongrád		Makó	75
Dél-Alföld		Csongrád		Mórahalom	29
Dél-Alföld		Csongrád		Szeged	1632
Dél-Alföld		Csongrád		Szentés	117
Dél-Dunántúl	3303	Baranya	1843	Komló	73
Dél-Dunántúl		Baranya		Mohács	77
Dél-Dunántúl		Baranya		Pécs	1554
Dél-Dunántúl		Baranya		Pécsvárad	14
Dél-Dunántúl		Baranya		Sásd	12
Dél-Dunántúl		Baranya		Sellye	8
Dél-Dunántúl		Baranya		Siklós	46
Dél-Dunántúl		Baranya		Szentlőrinc	22
Dél-Dunántúl		Baranya		Szigetvár	37
Dél-Dunántúl		Somogy	917	Balatonföldvár	29
Dél-Dunántúl		Somogy		Barcs	28
Dél-Dunántúl		Somogy		Csurgó	23
Dél-Dunántúl		Somogy		Fonyód	46
Dél-Dunántúl		Somogy		Kadarkút	26
Dél-Dunántúl		Somogy		Kaposvár	443
Dél-Dunántúl		Somogy		Lengyeltóti	13
Dél-Dunántúl		Somogy		Marcali	69
Dél-Dunántúl		Somogy		Nagyatád	75
Dél-Dunántúl		Somogy		Siófok	156
Dél-Dunántúl		Somogy		Tab	9
Dél-Dunántúl		Tolna	543	Bonyhád	47
Dél-Dunántúl		Tolna		Dombóvár	80
Dél-Dunántúl		Tolna		Paks	62

Dél-Dunántúl		Tolna		Szekszárd	321
Dél-Dunántúl		Tolna		Tamási	33
Észak-Alföld	4298	Hajdú-Bihar	2218	Balmazújváros	13
Észak-Alföld		Hajdú-Bihar		Berettyóújfalu	92
Észak-Alföld		Hajdú-Bihar		Debrecen	1870
Észak-Alföld		Hajdú-Bihar		Hajdúböszörmény	53
Észak-Alföld		Hajdú-Bihar		Hajdúhadház	47
Észak-Alföld		Hajdú-Bihar		Hajdúszoboszló	57
Észak-Alföld		Hajdú-Bihar		Létavértes	30
Észak-Alföld		Hajdú-Bihar		Polgár	14
Észak-Alföld		Hajdú-Bihar		Püspökladány	42
Észak-Alföld		Jász-Nagykun-Szolnok	837	Jászberény	141
Észak-Alföld		Jász-Nagykun-Szolnok		Karcag	96
Észak-Alföld		Jász-Nagykun-Szolnok		Kunszentmárton	32
Észak-Alföld		Jász-Nagykun-Szolnok		Mezőtúr	38
Észak-Alföld		Jász-Nagykun-Szolnok		Szolnok	454
Észak-Alföld		Jász-Nagykun-Szolnok		Tiszafüred	41
Észak-Alföld		Jász-Nagykun-Szolnok		Törökszentmiklós	35
Észak-Alföld		Szabolcs-Szatmár-Bereg	1243	Baktalórántháza	24
Észak-Alföld		Szabolcs-Szatmár-Bereg		Csenger	7
Észak-Alföld		Szabolcs-Szatmár-Bereg		Fehérgyarmat	52
Észak-Alföld		Szabolcs-Szatmár-Bereg		Ibrány	34
Észak-Alföld		Szabolcs-Szatmár-Bereg		Kisvárda	131
Észak-Alföld		Szabolcs-Szatmár-Bereg		Mátészalka	126
Észak-Alföld		Szabolcs-Szatmár-Bereg		Nagykálló	55
Észak-Alföld		Szabolcs-Szatmár-Bereg		Nyírbátor	42
Észak-Alföld		Szabolcs-Szatmár-Bereg		Nyíregyháza	673
Észak-Alföld		Szabolcs-Szatmár-Bereg		Tiszavasvári	31
Észak-Alföld		Szabolcs-Szatmár-Bereg		Vásárosnamény	54
Észak-Alföld		Szabolcs-Szatmár-Bereg		Záhony	14
Észak-Magyarország	2919	Borsod-Abaúj-Zemplén	1732	Cigánd	9
Észak-Magyarország		Borsod-Abaúj-Zemplén		Edelény	37
Észak-Magyarország		Borsod-Abaúj-Zemplén		Encs	24
Észak-Magyarország		Borsod-Abaúj-Zemplén		Gönc	10
Észak-Magyarország		Borsod-Abaúj-Zemplén		Kazincbarcika	98
Észak-Magyarország		Borsod-Abaúj-Zemplén		Mezőcsát	12
Észak-Magyarország		Borsod-Abaúj-Zemplén		Mezőkövesd	73
Észak-Magyarország		Borsod-Abaúj-Zemplén		Miskolc	1133
Észak-Magyarország		Borsod-Abaúj-Zemplén		Ózd	105
Észak-Magyarország		Borsod-Abaúj-Zemplén		Sárospatak	42
Észak-Magyarország		Borsod-Abaúj-Zemplén		Sátoraljaújhely	67
Észak-Magyarország		Borsod-Abaúj-Zemplén		Szerencs	41
Észak-Magyarország		Borsod-Abaúj-Zemplén		Szikszó	27
Észak-Magyarország		Borsod-Abaúj-Zemplén		Tiszaújváros	43
Észak-Magyarország		Borsod-Abaúj-Zemplén		Tokaj	11
Észak-Magyarország		Heves	776	Bélapátfalva	11
Észak-Magyarország		Heves		Eger	407
Észak-Magyarország		Heves		Füzesabony	26
Észak-Magyarország		Heves		Gyöngyös	194
Észak-Magyarország		Heves		Hatvan	82
Észak-Magyarország		Heves		Heves	33
Észak-Magyarország		Heves		Pétervására	23
Észak-Magyarország		Nógrád	411	Balassagyarmat	120
Észak-Magyarország		Nógrád		Bátonyterenye	22
Észak-Magyarország		Nógrád		Pásztó	48

Észak-Magyarország		Nógrád		Rétság	29
Észak-Magyarország		Nógrád		Salgótarján	179
Észak-Magyarország		Nógrád		Szécsény	13
Közép-Dunántúl	2657	Fejér	967	Aba	12
Közép-Dunántúl		Fejér		Adony	23
Közép-Dunántúl		Fejér		Bicske	59
Közép-Dunántúl		Fejér		Dunaújváros	170
Közép-Dunántúl		Fejér		Enying	15
Közép-Dunántúl		Fejér		Ercsi	29
Közép-Dunántúl		Fejér		Gárdony	57
Közép-Dunántúl		Fejér		Mór	52
Közép-Dunántúl		Fejér		Sárbogárd	25
Közép-Dunántúl		Fejér		Székesfehérvár	525
Közép-Dunántúl		Komárom-Esztergom	737	Dorog	52
Közép-Dunántúl		Komárom-Esztergom		Esztergom	166
Közép-Dunántúl		Komárom-Esztergom		Kisbér	31
Közép-Dunántúl		Komárom-Esztergom		Komárom	62
Közép-Dunántúl		Komárom-Esztergom		Oroszlány	28
Közép-Dunántúl		Komárom-Esztergom		Tata	128
Közép-Dunántúl		Komárom-Esztergom		Tatabánya	270
Közép-Dunántúl		Veszprém	953	Ajka	114
Közép-Dunántúl		Veszprém		Balatonalmádi	91
Közép-Dunántúl		Veszprém		Balatonfüred	118
Közép-Dunántúl		Veszprém		Pápa	117
Közép-Dunántúl		Veszprém		Sümeg	30
Közép-Dunántúl		Veszprém		Tapolca	77
Közép-Dunántúl		Veszprém		Várpalota	49
Közép-Dunántúl		Veszprém		Veszprém	326
Közép-Dunántúl		Veszprém		Zirc	31
Közép-Magyarország	12964	Budapest	10013	Budapest	10013
Közép-Magyarország		Pest	2951	Aszód	42
Közép-Magyarország		Pest		Budaörs	436
Közép-Magyarország		Pest		Cegléd	254
Közép-Magyarország		Pest		Dabas	59
Közép-Magyarország		Pest		Dunakeszi	214
Közép-Magyarország		Pest		Érd	241
Közép-Magyarország		Pest		Gödöllő	263
Közép-Magyarország		Pest		Gyál	56
Közép-Magyarország		Pest		Monor	149
Közép-Magyarország		Pest		Nagykátanya	62
Közép-Magyarország		Pest		Pilisvörösvár	290
Közép-Magyarország		Pest		Ráckeve	218
Közép-Magyarország		Pest		Szentendre	374
Közép-Magyarország		Pest		Szob	13
Közép-Magyarország		Pest		Vác	209
Közép-Magyarország		Pest		Veresegyház	71
Nyugat-Dunántúl	2828	Győr-Moson-Sopron	1215	Csorna	19
Nyugat-Dunántúl		Győr-Moson-Sopron		Győr	685
Nyugat-Dunántúl		Győr-Moson-Sopron		Kapuvár	41
Nyugat-Dunántúl		Győr-Moson-Sopron		Mosonmagyaróvár	135
Nyugat-Dunántúl		Győr-Moson-Sopron		Pannonhalma	22
Nyugat-Dunántúl		Győr-Moson-Sopron		Sopron	303
Nyugat-Dunántúl		Győr-Moson-Sopron		Tét	10
Nyugat-Dunántúl		Vas	742	Celldömök	40
Nyugat-Dunántúl		Vas		Csepreg	16

Nyugat-Dunántúl		Vas		Körmend	35
Nyugat-Dunántúl		Vas		Kőszeg	27
Nyugat-Dunántúl		Vas		Őrszentpéter	10
Nyugat-Dunántúl		Vas		Sárvár	55
Nyugat-Dunántúl		Vas		Szentgotthárd	23
Nyugat-Dunántúl		Vas		Szombathely	522
Nyugat-Dunántúl		Vas		Vasvár	14
Nyugat-Dunántúl		Zala	871	Hévíz	61
Nyugat-Dunántúl		Zala		Keszthely	138
Nyugat-Dunántúl		Zala		Lenti	23
Nyugat-Dunántúl		Zala		Letenye	10
Nyugat-Dunántúl		Zala		Nagykanizsa	191
Nyugat-Dunántúl		Zala		Pacsa	15
Nyugat-Dunántúl		Zala		Zalaegerszeg	398
Nyugat-Dunántúl		Zala		Zalakaros	16
Nyugat-Dunántúl		Zala		Zalaszentgrót	19
összesen		33272			

A Hivatal adatbázisában szereplő, érvényes működési nyilvántartással rendelkező egészségügyi dolgozók földrajzi megoszlása

Fogorvosok

régió	fő	megye	fő	kistérség	fő
nincs adat	14	nincs adat	14	nincs adat	14
Dél-Alföld	648	Bács-Kiskun	228	Kiskunmajsa	4
Dél-Alföld		Bács-Kiskun		Baja	45
Dél-Alföld		Bács-Kiskun		Kalocsa	17
Dél-Alföld		Bács-Kiskun		Kecskemét	93
Dél-Alföld		Bács-Kiskun		Kiskőrös	20
Dél-Alföld		Bács-Kiskun		Bácsalmás	3
Dél-Alföld		Bács-Kiskun		Kiskunfélegyháza	15
Dél-Alföld		Bács-Kiskun		Kunszentmiklós	5
Dél-Alföld		Bács-Kiskun		Kiskunhalas	19
Dél-Alföld		Bács-Kiskun		Jánoshalma	7
Dél-Alföld		Békés	126	Szeghalom	6
Dél-Alföld		Békés		Gyula	28
Dél-Alföld		Békés		Sarkad	2
Dél-Alföld		Békés		Szarvas	13
Dél-Alföld		Békés		Mezőkovácsháza	7
Dél-Alföld		Békés		Orosháza	24
Dél-Alföld		Békés		Békéscsaba	35
Dél-Alföld		Békés		Békés	11
Dél-Alföld		Csongrád	294	Makó	13
Dél-Alföld		Csongrád		Szeged	221
Dél-Alföld		Csongrád		Mórahalom	5
Dél-Alföld		Csongrád		Szentes	16
Dél-Alföld		Csongrád		Kistelek	3
Dél-Alföld		Csongrád		Hódmezővásárhely	23
Dél-Alföld		Csongrád		Csongrád	13
Dél-Dunántúl	401	Baranya	199	Mohács	14
Dél-Dunántúl		Baranya		Szigetvár	4
Dél-Dunántúl		Baranya		Sellye	2
Dél-Dunántúl		Baranya		Szentlőrinc	1
Dél-Dunántúl		Baranya		Siklós	8
Dél-Dunántúl		Baranya		Komló	7
Dél-Dunántúl		Baranya		Pécsvárad	2
Dél-Dunántúl		Baranya		Sásd	1
Dél-Dunántúl		Baranya		Pécs	160
Dél-Dunántúl		Somogy	125	Fonyód	16
Dél-Dunántúl		Somogy		Siófok	19
Dél-Dunántúl		Somogy		Csurgó	4
Dél-Dunántúl		Somogy		Balatonföldvár	5
Dél-Dunántúl		Somogy		Kaposvár	55
Dél-Dunántúl		Somogy		Nagyatád	8
Dél-Dunántúl		Somogy		Tab	1
Dél-Dunántúl		Somogy		Kadarkút	3
Dél-Dunántúl		Somogy		Barcs	4
Dél-Dunántúl		Somogy		Lengyeltóti	1
Dél-Dunántúl		Somogy		Marcali	9
Dél-Dunántúl		Tolna	77	Paks	16
Dél-Dunántúl		Tolna		Bonyhád	9
Dél-Dunántúl		Tolna		Dombóvár	11

Dél-Dunántúl		Tolna		Szekszárd	34
Dél-Dunántúl		Tolna		Tamási	7
Észak-Alföld	558	Hajdú-Bihar	266	Berettyóújfalu	6
Észak-Alföld		Hajdú-Bihar		Balmazújváros	6
Észak-Alföld		Hajdú-Bihar		Létavértes	8
Észak-Alföld		Hajdú-Bihar		Püspökladány	12
Észak-Alföld		Hajdú-Bihar		Debrecen	215
Észak-Alföld		Hajdú-Bihar		Polgár	3
Észak-Alföld		Hajdú-Bihar		Hajdúszoboszló	4
Észak-Alföld		Hajdú-Bihar		Hajdúböszörmény	9
Észak-Alföld		Hajdú-Bihar		Hajdúhadház	3
Észak-Alföld		Jász-Nagykun-Szolnok	134	Kunszentmárton	6
Észak-Alföld		Jász-Nagykun-Szolnok		Karcag	12
Észak-Alföld		Jász-Nagykun-Szolnok		Jászberény	27
Észak-Alföld		Jász-Nagykun-Szolnok		Szolnok	64
Észak-Alföld		Jász-Nagykun-Szolnok		Törökszentmiklós	8
Észak-Alföld		Jász-Nagykun-Szolnok		Tiszafüred	10
Észak-Alföld		Jász-Nagykun-Szolnok		Mezőtúr	7
Észak-Alföld		Szabolcs-Szatmár-Bereg	158	Fehérgyarmat	4
Észak-Alföld		Szabolcs-Szatmár-Bereg		Ibrány	5
Észak-Alföld		Szabolcs-Szatmár-Bereg		Csenger	1
Észak-Alföld		Szabolcs-Szatmár-Bereg		Baktalórántháza	5
Észak-Alföld		Szabolcs-Szatmár-Bereg		Kisvárda	19
Észak-Alföld		Szabolcs-Szatmár-Bereg		Mátészalka	15
Észak-Alföld		Szabolcs-Szatmár-Bereg		Tiszavasvári	5
Észak-Alföld		Szabolcs-Szatmár-Bereg		Záhony	0
Észak-Alföld		Szabolcs-Szatmár-Bereg		Nyírbátor	5
Észak-Alföld		Szabolcs-Szatmár-Bereg		Nyíregyháza	90
Észak-Alföld		Szabolcs-Szatmár-Bereg		Nagykálló	3
Észak-Alföld		Szabolcs-Szatmár-Bereg		Vásárosnamény	6
Észak-Magyarország	414	Borsod-Abaúj-Zemplén	248	Tokaj	1
Észak-Magyarország		Borsod-Abaúj-Zemplén		Sátoraljaújhely	7
Észak-Magyarország		Borsod-Abaúj-Zemplén		Sárospatak	5
Észak-Magyarország		Borsod-Abaúj-Zemplén		Kazincbarcika	12
Észak-Magyarország		Borsod-Abaúj-Zemplén		Edelény	5
Észak-Magyarország		Borsod-Abaúj-Zemplén		Tiszaújváros	13
Észak-Magyarország		Borsod-Abaúj-Zemplén		Szerencs	14
Észak-Magyarország		Borsod-Abaúj-Zemplén		Encs	3
Észak-Magyarország		Borsod-Abaúj-Zemplén		Szikszó	2
Észak-Magyarország		Borsod-Abaúj-Zemplén		Mezőcsát	2
Észak-Magyarország		Borsod-Abaúj-Zemplén		Ózd	15
Észak-Magyarország		Borsod-Abaúj-Zemplén		Miskolc	153
Észak-Magyarország		Borsod-Abaúj-Zemplén		Cigánd	1
Észak-Magyarország		Borsod-Abaúj-Zemplén		Mezőkővesd	13
Észak-Magyarország		Borsod-Abaúj-Zemplén		Gönc	2
Észak-Magyarország		Heves	114	Eger	56
Észak-Magyarország		Heves		Heves	9
Észak-Magyarország		Heves		Gyöngyös	32
Észak-Magyarország		Heves		Hatvan	6
Észak-Magyarország		Heves		Bélapátfalva	3
Észak-Magyarország		Heves		Füzesabony	5
Észak-Magyarország		Heves		Pétervására	3
Észak-Magyarország		Nógrád	52	Balassagyarmat	14
Észak-Magyarország		Nógrád		Szécsény	4
Észak-Magyarország		Nógrád		Bátonyterenye	5

Észak-Magyarország		Nógrád		Rétság	7
Észak-Magyarország		Nógrád		Pásztó	6
Észak-Magyarország		Nógrád		Salgótarján	16
Közép-Dunántúl	418	Fejér	171	Gárdony	12
Közép-Dunántúl		Fejér		Adony	5
Közép-Dunántúl		Fejér		Mór	11
Közép-Dunántúl		Fejér		Bicske	11
Közép-Dunántúl		Fejér		Aba	1
Közép-Dunántúl		Fejér		Székesfehérvár	91
Közép-Dunántúl		Fejér		Dunaújváros	27
Közép-Dunántúl		Fejér		Sárbogárd	3
Közép-Dunántúl		Fejér		Enying	5
Közép-Dunántúl		Fejér		Ercsi	5
Közép-Dunántúl		Komárom-Esztergom	102	Esztergom	32
Közép-Dunántúl		Komárom-Esztergom		Tatabánya	30
Közép-Dunántúl		Komárom-Esztergom		Dorog	4
Közép-Dunántúl		Komárom-Esztergom		Komárom	9
Közép-Dunántúl		Komárom-Esztergom		Oroszlány	3
Közép-Dunántúl		Komárom-Esztergom		Kisbér	2
Közép-Dunántúl		Komárom-Esztergom		Tata	22
Közép-Dunántúl		Veszprém	145	Sümeg	3
Közép-Dunántúl		Veszprém		Balatonalmádi	13
Közép-Dunántúl		Veszprém		Balatonfüred	19
Közép-Dunántúl		Veszprém		Ajka	13
Közép-Dunántúl		Veszprém		Tapolca	13
Közép-Dunántúl		Veszprém		Várpalota	3
Közép-Dunántúl		Veszprém		Veszprém	62
Közép-Dunántúl		Veszprém		Pápa	16
Közép-Dunántúl		Veszprém		Zirc	3
Közép-Magyarország	2458	Budapest	1992	Budapest	1992
Közép-Magyarország		Pest	466	Cegléd	46
Közép-Magyarország		Pest		Veresegyház	11
Közép-Magyarország		Pest		Monor	19
Közép-Magyarország		Pest		Aszód	5
Közép-Magyarország		Pest		Dabas	10
Közép-Magyarország		Pest		Nagykátanya	8
Közép-Magyarország		Pest		Pilisvörösvár	54
Közép-Magyarország		Pest		Budaörs	64
Közép-Magyarország		Pest		Érd	31
Közép-Magyarország		Pest		Ráckeve	45
Közép-Magyarország		Pest		Szob	2
Közép-Magyarország		Pest		Gyál	9
Közép-Magyarország		Pest		Gödöllő	40
Közép-Magyarország		Pest		Szentendre	61
Közép-Magyarország		Pest		Vác	20
Közép-Magyarország		Pest		Dunakeszi	41
Nyugat-Dunántúl	708	Győr-Moson-Sopron	366	Mosonmagyaróvár	71
Nyugat-Dunántúl		Győr-Moson-Sopron		Tét	6
Nyugat-Dunántúl		Győr-Moson-Sopron		Győr	138
Nyugat-Dunántúl		Győr-Moson-Sopron		Kapuvár	4
Nyugat-Dunántúl		Győr-Moson-Sopron		Pannonhalma	6
Nyugat-Dunántúl		Győr-Moson-Sopron		Sopron	139
Nyugat-Dunántúl		Győr-Moson-Sopron		Csorna	2
Nyugat-Dunántúl		Vas	173	Celldömök	7
Nyugat-Dunántúl		Vas		Vasvár	2

Nyugat-Dunántúl		Vas		Óriszentpéter	1
Nyugat-Dunántúl		Vas		Csepreg	9
Nyugat-Dunántúl		Vas		Szentgotthárd	14
Nyugat-Dunántúl		Vas		Sárvár	12
Nyugat-Dunántúl		Vas		Körmend	8
Nyugat-Dunántúl		Vas		Kőszeg	8
Nyugat-Dunántúl		Vas		Szombathely	112
Nyugat-Dunántúl		Zala	169	Hévíz	13
Nyugat-Dunántúl		Zala		Keszthely	39
Nyugat-Dunántúl		Zala		Letenye	3
Nyugat-Dunántúl		Zala		Nagykanizsa	39
Nyugat-Dunántúl		Zala		Pacsa	2
Nyugat-Dunántúl		Zala		Zalaegerszeg	58
Nyugat-Dunántúl		Zala		Zalakaros	4
Nyugat-Dunántúl		Zala		Zalaszentgrót	6
Nyugat-Dunántúl		Zala		Lenti	5
összesen			5619		

A Hivatal adatbázisában szereplő, érvényes működési nyilvántartással rendelkező egészségügyi dolgozók földrajzi megoszlása

Gyógyszerészek

régió	fő	megye	fő	kistérség	fő
nincs adat	54	nincs adat	54	nincs adat	54
Dél-Alföld	1238	Bács-Kiskun	430	Kiskunmajsa	12
Dél-Alföld		Bács-Kiskun		Baja	62
Dél-Alföld		Bács-Kiskun		Kalocsa	38
Dél-Alföld		Bács-Kiskun		Kecskemét	173
Dél-Alföld		Bács-Kiskun		Kiskőrös	30
Dél-Alföld		Bács-Kiskun		Bácsalmás	14
Dél-Alföld		Bács-Kiskun		Kiskunfélegyháza	42
Dél-Alföld		Bács-Kiskun		Kunszentmiklós	14
Dél-Alföld		Bács-Kiskun		Kiskunhalas	36
Dél-Alföld		Bács-Kiskun		Jánoshalma	9
Dél-Alföld		Békés	263	Szeghalom	11
Dél-Alföld		Békés		Gyula	46
Dél-Alföld		Békés		Sarkad	12
Dél-Alföld		Békés		Szarvas	26
Dél-Alföld		Békés		Mezőkovácsháza	17
Dél-Alföld		Békés		Orosháza	43
Dél-Alföld		Békés		Békéscsaba	90
Dél-Alföld		Békés		Békés	18
Dél-Alföld		Csongrád	545	Makó	37
Dél-Alföld		Csongrád		Szeged	377
Dél-Alföld		Csongrád		Mórahalom	16
Dél-Alföld		Csongrád		Szentes	29
Dél-Alföld		Csongrád		Kistelek	9
Dél-Alföld		Csongrád		Hódmezővásárhely	54
Dél-Alföld		Csongrád		Csongrád	23
Dél-Dunántúl	661	Baranya	306	Mohács	27
Dél-Dunántúl		Baranya		Szigetvár	12
Dél-Dunántúl		Baranya		Sellye	9
Dél-Dunántúl		Baranya		Szentlőrinc	5
Dél-Dunántúl		Baranya		Siklós	18
Dél-Dunántúl		Baranya		Komló	23
Dél-Dunántúl		Baranya		Pécsvárad	10
Dél-Dunántúl		Baranya		Sásd	2
Dél-Dunántúl		Baranya		Pécs	200
Dél-Dunántúl		Somogy	206	Fonyód	17
Dél-Dunántúl		Somogy		Siófok	32
Dél-Dunántúl		Somogy		Csurgó	7
Dél-Dunántúl		Somogy		Balatonföldvár	12
Dél-Dunántúl		Somogy		Kaposvár	86
Dél-Dunántúl		Somogy		Nagyatád	14
Dél-Dunántúl		Somogy		Tab	3
Dél-Dunántúl		Somogy		Kadarkút	3
Dél-Dunántúl		Somogy		Barcs	12
Dél-Dunántúl		Somogy		Lengyeltóti	4
Dél-Dunántúl		Somogy		Marcali	16
Dél-Dunántúl		Tolna	149	Paks	27
Dél-Dunántúl		Tolna		Bonyhád	13
Dél-Dunántúl		Tolna		Dombóvár	23

Dél-Dunántúl		Tolna		Szekszárd	69
Dél-Dunántúl		Tolna		Tamási	17
Észak-Alföld	1025	Hajdú-Bihar	433	Berettyóújfalu	23
Észak-Alföld		Hajdú-Bihar		Balmazújváros	16
Észak-Alföld		Hajdú-Bihar		Létavértes	12
Észak-Alföld		Hajdú-Bihar		Püspökladány	28
Észak-Alföld		Hajdú-Bihar		Debrecen	280
Észak-Alföld		Hajdú-Bihar		Polgár	2
Észak-Alföld		Hajdú-Bihar		Hajdúszoboszló	22
Észak-Alföld		Hajdú-Bihar		Hajdúböszörmény	38
Észak-Alföld		Hajdú-Bihar		Hajdúhadház	12
Észak-Alföld		Jász-Nagykun-Szolnok	232	Kunszentmárton	19
Észak-Alföld		Jász-Nagykun-Szolnok		Karcag	22
Észak-Alföld		Jász-Nagykun-Szolnok		Jászberény	52
Észak-Alföld		Jász-Nagykun-Szolnok		Szolnok	105
Észak-Alföld		Jász-Nagykun-Szolnok		Törökszentmiklós	16
Észak-Alföld		Jász-Nagykun-Szolnok		Tiszafüred	11
Észak-Alföld		Jász-Nagykun-Szolnok		Mezőtúr	7
Észak-Alföld		Szabolcs-Szatmár-Bereg	360	Fehérgyarmat	18
Észak-Alföld		Szabolcs-Szatmár-Bereg		Ibrány	22
Észak-Alföld		Szabolcs-Szatmár-Bereg		Csenger	7
Észak-Alföld		Szabolcs-Szatmár-Bereg		Baktalórántháza	11
Észak-Alföld		Szabolcs-Szatmár-Bereg		Kisvárda	26
Észak-Alföld		Szabolcs-Szatmár-Bereg		Mátészalka	42
Észak-Alföld		Szabolcs-Szatmár-Bereg		Tiszavasvári	24
Észak-Alföld		Szabolcs-Szatmár-Bereg		Záhony	7
Észak-Alföld		Szabolcs-Szatmár-Bereg		Nyírbátor	19
Észak-Alföld		Szabolcs-Szatmár-Bereg		Nyíregyháza	153
Észak-Alföld		Szabolcs-Szatmár-Bereg		Nagykálló	12
Észak-Alföld		Szabolcs-Szatmár-Bereg		Vásárosnamény	19
Észak-Magyarország	706	Borsod-Abaúj-Zemplén	393	Tokaj	9
Észak-Magyarország		Borsod-Abaúj-Zemplén		Sátoraljaújhely	19
Észak-Magyarország		Borsod-Abaúj-Zemplén		Sárospatak	11
Észak-Magyarország		Borsod-Abaúj-Zemplén		Kazincbarcika	20
Észak-Magyarország		Borsod-Abaúj-Zemplén		Edelény	14
Észak-Magyarország		Borsod-Abaúj-Zemplén		Tiszaújváros	21
Észak-Magyarország		Borsod-Abaúj-Zemplén		Szerencs	20
Észak-Magyarország		Borsod-Abaúj-Zemplén		Encs	7
Észak-Magyarország		Borsod-Abaúj-Zemplén		Szikszó	8
Észak-Magyarország		Borsod-Abaúj-Zemplén		Mezőcsát	2
Észak-Magyarország		Borsod-Abaúj-Zemplén		Ózd	23
Észak-Magyarország		Borsod-Abaúj-Zemplén		Miskolc	202
Észak-Magyarország		Borsod-Abaúj-Zemplén		Cigánd	4
Észak-Magyarország		Borsod-Abaúj-Zemplén		Mezőkövesd	30
Észak-Magyarország		Borsod-Abaúj-Zemplén		Gönc	3
Észak-Magyarország		Heves	226	Eger	95
Észak-Magyarország		Heves		Heves	14
Észak-Magyarország		Heves		Gyöngyös	63
Észak-Magyarország		Heves		Hatvan	30
Észak-Magyarország		Heves		Bélapátfalva	3
Észak-Magyarország		Heves		Füzesabony	14
Észak-Magyarország		Heves		Pétervására	7
Észak-Magyarország		Nógrád	87	Balassagyarmat	30
Észak-Magyarország		Nógrád		Szécsény	4
Észak-Magyarország		Nógrád		Bátonyterenye	7

Észak-Magyarország		Nógrád		Rétság	6
Észak-Magyarország		Nógrád		Pásztó	14
Észak-Magyarország		Nógrád		Salgótarján	26
Közép-Dunántúl	615	Fejér	223	Gárdony	17
Közép-Dunántúl		Fejér		Adony	5
Közép-Dunántúl		Fejér		Mór	13
Közép-Dunántúl		Fejér		Bicske	15
Közép-Dunántúl		Fejér		Aba	4
Közép-Dunántúl		Fejér		Székesfehérvár	102
Közép-Dunántúl		Fejér		Dunaújváros	41
Közép-Dunántúl		Fejér		Sárbogárd	7
Közép-Dunántúl		Fejér		Enying	9
Közép-Dunántúl		Fejér		Ercsi	10
Közép-Dunántúl		Komárom-Esztergom	178	Esztergom	35
Közép-Dunántúl		Komárom-Esztergom		Tatabánya	52
Közép-Dunántúl		Komárom-Esztergom		Dorog	18
Közép-Dunántúl		Komárom-Esztergom		Komárom	18
Közép-Dunántúl		Komárom-Esztergom		Oroszlány	14
Közép-Dunántúl		Komárom-Esztergom		Kisbér	7
Közép-Dunántúl		Komárom-Esztergom		Tata	34
Közép-Dunántúl		Veszprém	214	Sümeg	3
Közép-Dunántúl		Veszprém		Balatonalmádi	25
Közép-Dunántúl		Veszprém		Balatonfüred	16
Közép-Dunántúl		Veszprém		Ajka	25
Közép-Dunántúl		Veszprém		Tapolca	19
Közép-Dunántúl		Veszprém		Várpalota	11
Közép-Dunántúl		Veszprém		Veszprém	75
Közép-Dunántúl		Veszprém		Pápa	31
Közép-Dunántúl		Veszprém		Zirc	9
Közép-Magyarország	2630	Budapest	1859	Budapest	1859
Közép-Magyarország		Pest	771	Cegléd	64
Közép-Magyarország		Pest		Veresegyház	22
Közép-Magyarország		Pest		Monor	44
Közép-Magyarország		Pest		Aszód	9
Közép-Magyarország		Pest		Dabas	22
Közép-Magyarország		Pest		Nagykátanya	23
Közép-Magyarország		Pest		Pilisvörösvár	58
Közép-Magyarország		Pest		Budaörs	82
Közép-Magyarország		Pest		Érd	77
Közép-Magyarország		Pest		Ráckeve	77
Közép-Magyarország		Pest		Szob	3
Közép-Magyarország		Pest		Gyál	15
Közép-Magyarország		Pest		Gödöllő	77
Közép-Magyarország		Pest		Szentendre	74
Közép-Magyarország		Pest		Vác	62
Közép-Magyarország		Pest		Dunakeszi	62
Nyugat-Dunántúl	608	Győr-Moson-Sopron	272	Mosonmagyaróvár	38
Nyugat-Dunántúl		Győr-Moson-Sopron		Tét	2
Nyugat-Dunántúl		Győr-Moson-Sopron		Győr	138
Nyugat-Dunántúl		Győr-Moson-Sopron		Kapuvár	8
Nyugat-Dunántúl		Győr-Moson-Sopron		Pannonhalma	6
Nyugat-Dunántúl		Győr-Moson-Sopron		Sopron	72
Nyugat-Dunántúl		Győr-Moson-Sopron		Csorna	8
Nyugat-Dunántúl		Vas	154	Celldömök	12
Nyugat-Dunántúl		Vas		Vasvár	4

Nyugat-Dunántúl		Vas		Óriszentpéter	1
Nyugat-Dunántúl		Vas		Csepreg	3
Nyugat-Dunántúl		Vas		Szentgotthárd	4
Nyugat-Dunántúl		Vas		Sárvár	21
Nyugat-Dunántúl		Vas		Körmend	16
Nyugat-Dunántúl		Vas		Kőszeg	10
Nyugat-Dunántúl		Vas		Szombathely	83
Nyugat-Dunántúl		Zala	182	Hévíz	7
Nyugat-Dunántúl		Zala		Keszthely	31
Nyugat-Dunántúl		Zala		Letenye	10
Nyugat-Dunántúl		Zala		Nagykanizsa	40
Nyugat-Dunántúl		Zala		Pacsa	4
Nyugat-Dunántúl		Zala		Zalaegerszeg	69
Nyugat-Dunántúl		Zala		Zalakaros	4
Nyugat-Dunántúl		Zala		Zalaszentgrót	5
Nyugat-Dunántúl		Zala		Lenti	12
összesen			7537		

A Hivatal adatbázisában szereplő, érvényes működési nyilvántartással rendelkező egészségügyi dolgozók földrajzi megoszlása

Klinikai szakpszichológusok

régió	fő	megye	fő	kistérség	fő
nincs adat	6	nincs adat	6	nincs adat	6
Dél-Alföld	45	Bács-Kiskun	14	Kiskunhalas	1
Dél-Alföld		Bács-Kiskun		Baja	3
Dél-Alföld		Bács-Kiskun		Kalocsa	2
Dél-Alföld		Bács-Kiskun		Kecskemét	6
Dél-Alföld		Bács-Kiskun		Kiskunfélegyháza	1
Dél-Alföld		Bács-Kiskun		Kiskőrös	1
Dél-Alföld		Békés	12	Gyula	2
Dél-Alföld		Békés		Orosháza	1
Dél-Alföld		Békés		Békéscsaba	6
Dél-Alföld		Békés		Sarkad	1
Dél-Alföld		Békés		Békés	2
Dél-Alföld		Csongrád	19	Kistelek	1
Dél-Alföld		Csongrád		Szentes	1
Dél-Alföld		Csongrád		Szeged	17
Dél-Dunántúl	38	Baranya	24	Mohács	1
Dél-Dunántúl		Baranya		Pécs	23
Dél-Dunántúl		Somogy	8	Kaposvár	5
Dél-Dunántúl		Somogy		Marcali	1
Dél-Dunántúl		Somogy		Nagyatád	1
Dél-Dunántúl		Somogy		Barcs	1
Dél-Dunántúl		Tolna	6	Szekszárd	3
Dél-Dunántúl		Tolna		Bonyhád	3
Észak-Alföld	94	Hajdú-Bihar	67	Hajdúböszörmény	2
Észak-Alföld		Hajdú-Bihar		Hajdúhadháza	3
Észak-Alföld		Hajdú-Bihar		Polgár	1
Észak-Alföld		Hajdú-Bihar		Berettyóújfalvi	1
Észak-Alföld		Hajdú-Bihar		Debrecen	60
Észak-Alföld		Jász-Nagykun-Szolnok	9	Tiszafüred	1
Észak-Alföld		Jász-Nagykun-Szolnok		Karcag	2
Észak-Alföld		Jász-Nagykun-Szolnok		Szolnok	6
Észak-Alföld		Szabolcs-Szatmár-Bereg	18	Tiszavasvári	1
Észak-Alföld		Szabolcs-Szatmár-Bereg		Nyíregyháza	14
Észak-Alföld		Szabolcs-Szatmár-Bereg		Kisvárdai	3
Észak-Magyarország	34	Borsod-Abaúj-Zemplén	22	Tiszaújváros	3
Észak-Magyarország		Borsod-Abaúj-Zemplén		Encs	1
Észak-Magyarország		Borsod-Abaúj-Zemplén		Sárospatak	1
Észak-Magyarország		Borsod-Abaúj-Zemplén		Szerencs	1
Észak-Magyarország		Borsod-Abaúj-Zemplén		Miskolc	16
Észak-Magyarország		Heves	11	Eger	9
Észak-Magyarország		Heves		Gyöngyös	2
Észak-Magyarország		Nógrád	1	Salgótarján	1
Közép-Dunántúl	38	Fejér	17	Gárdonyi	1
Közép-Dunántúl		Fejér		Dunaújváros	5
Közép-Dunántúl		Fejér		Székesfehérvár	11
Közép-Dunántúl		Komárom-Esztergom	9	Tatabánya	2
Közép-Dunántúl		Komárom-Esztergom		Esztergom	3
Közép-Dunántúl		Komárom-Esztergom		Dorog	2
Közép-Dunántúl		Komárom-Esztergom		Tata	2

Közép-Dunántúl		Veszprém	12	Ajka	2
Közép-Dunántúl		Veszprém		Veszprém	8
Közép-Dunántúl		Veszprém		Balatonfüred	2
Közép-Magyarország	535	Budapest	451	Budapest	451
Közép-Magyarország		Pest	84	Dabas	1
Közép-Magyarország		Pest		Dunakeszi	8
Közép-Magyarország		Pest		Cegléd	3
Közép-Magyarország		Pest		Budaörs	12
Közép-Magyarország		Pest		Aszód	2
Közép-Magyarország		Pest		Vác	6
Közép-Magyarország		Pest		Ráckeve	5
Közép-Magyarország		Pest		Pilisvörösvár	15
Közép-Magyarország		Pest		Szob	1
Közép-Magyarország		Pest		Szentendre	13
Közép-Magyarország		Pest		Érd	4
Közép-Magyarország		Pest		Monor	2
Közép-Magyarország		Pest		Veresegyház	2
Közép-Magyarország		Pest		Gyál	1
Közép-Magyarország		Pest		Gödöllő	9
Nyugat-Dunántúl	36	Győr-Moson-Sopron	22	Kapuvár	1
Nyugat-Dunántúl		Győr-Moson-Sopron		Győr	16
Nyugat-Dunántúl		Győr-Moson-Sopron		Sopron	5
Nyugat-Dunántúl		Vas	6	Sárvár	1
Nyugat-Dunántúl		Vas		Szombathely	5
Nyugat-Dunántúl		Zala	8	Keszthely	3
Nyugat-Dunántúl		Zala		Zalaegerszeg	3
Nyugat-Dunántúl		Zala		Nagykanizsa	2
összesen	826				

A Hivatal adatbázisában szereplő, érvényes működési nyilvántartással rendelkező egészségügyi dolgozók földrajzi megoszlása

Szakdolgozók

régió	fő	megye	fő	kistérség	fő
nincs adat	10995	nincs adat	10995	nincs adat	10995
Dél-Alföld	9803	Bács-Kiskun	3647	Kiskunmajsa	90
Dél-Alföld		Bács-Kiskun		Baja	588
Dél-Alföld		Bács-Kiskun		Kalocsa	423
Dél-Alföld		Bács-Kiskun		Kecskemét	1390
Dél-Alföld		Bács-Kiskun		Kiskőrös	231
Dél-Alföld		Bács-Kiskun		Bácsalmás	60
Dél-Alföld		Bács-Kiskun		Kiskunfélegyháza	325
Dél-Alföld		Bács-Kiskun		Kunszentmiklós	129
Dél-Alföld		Bács-Kiskun		Kiskunhalas	315
Dél-Alföld		Bács-Kiskun		Jánoshalma	96
Dél-Alföld		Békés	2751	Szeghalom	165
Dél-Alföld		Békés		Gyula	743
Dél-Alföld		Békés		Sarkad	171
Dél-Alföld		Békés		Szarvas	196
Dél-Alföld		Békés		Mezőkovácsháza	183
Dél-Alföld		Békés		Orosháza	455
Dél-Alföld		Békés		Békéscsaba	584
Dél-Alföld		Békés		Békés	254
Dél-Alföld		Csongrád	3405	Makó	389
Dél-Alföld		Csongrád		Szeged	1886
Dél-Alföld		Csongrád		Mórahalom	129
Dél-Alföld		Csongrád		Szentes	373
Dél-Alföld		Csongrád		Kistelek	77
Dél-Alföld		Csongrád		Hódmezővásárhely	415
Dél-Alföld		Csongrád		Csongrád	136
Dél-Dunántúl	8507	Baranya	3930	Mohács	390
Dél-Dunántúl		Baranya		Szigetvár	327
Dél-Dunántúl		Baranya		Sellye	74
Dél-Dunántúl		Baranya		Szentlőrinc	95
Dél-Dunántúl		Baranya		Siklós	320
Dél-Dunántúl		Baranya		Komló	428
Dél-Dunántúl		Baranya		Pécsvárad	80
Dél-Dunántúl		Baranya		Sásd	75
Dél-Dunántúl		Baranya		Pécs	2141
Dél-Dunántúl		Somogy	2691	Fonyód	108
Dél-Dunántúl		Somogy		Siófok	298
Dél-Dunántúl		Somogy		Csurgó	95
Dél-Dunántúl		Somogy		Balatonföldvár	50
Dél-Dunántúl		Somogy		Kaposvár	1151
Dél-Dunántúl		Somogy		Nagyatád	336
Dél-Dunántúl		Somogy		Tab	58
Dél-Dunántúl		Somogy		Kadarkút	172
Dél-Dunántúl		Somogy		Barcs	122
Dél-Dunántúl		Somogy		Lengyeltóti	43
Dél-Dunántúl		Somogy		Marcali	258
Dél-Dunántúl		Tolna	1886	Paks	286
Dél-Dunántúl		Tolna		Bonyhád	234
Dél-Dunántúl		Tolna		Dombóvár	343

Dél-Dunántúl		Tolna		Szekszárd	814
Dél-Dunántúl		Tolna		Tamási	209
Észak-Alföld	11629	Hajdú-Bihar	4685	Berettyóújfalu	506
Észak-Alföld		Hajdú-Bihar		Balmazújváros	163
Észak-Alföld		Hajdú-Bihar		Létavértes	208
Észak-Alföld		Hajdú-Bihar		Püspökladány	311
Észak-Alföld		Hajdú-Bihar		Debrecen	2473
Észak-Alföld		Hajdú-Bihar		Polgár	47
Észak-Alföld		Hajdú-Bihar		Hajdúszoboszló	290
Észak-Alföld		Hajdú-Bihar		Hajdúböszörmény	358
Észak-Alföld		Hajdú-Bihar		Hajdúhadház	329
Észak-Alföld		Jász-Nagykun-Szolnok	2771	Kunszentmárton	176
Észak-Alföld		Jász-Nagykun-Szolnok		Karcag	450
Észak-Alföld		Jász-Nagykun-Szolnok		Jászberény	462
Észak-Alföld		Jász-Nagykun-Szolnok		Szolnok	1118
Észak-Alföld		Jász-Nagykun-Szolnok		Törökszentmiklós	180
Észak-Alföld		Jász-Nagykun-Szolnok		Tiszafüred	191
Észak-Alföld		Jász-Nagykun-Szolnok		Mezőtúr	194
Észak-Alföld		Szabolcs-Szatmár-Bereg	4173	Fehérgyarmat	266
Észak-Alföld		Szabolcs-Szatmár-Bereg		Ibrány	250
Észak-Alföld		Szabolcs-Szatmár-Bereg		Csenger	50
Észak-Alföld		Szabolcs-Szatmár-Bereg		Baktalórántháza	176
Észak-Alföld		Szabolcs-Szatmár-Bereg		Kisvárda	518
Észak-Alföld		Szabolcs-Szatmár-Bereg		Mátészalka	581
Észak-Alföld		Szabolcs-Szatmár-Bereg		Tiszavasvári	133
Észak-Alföld		Szabolcs-Szatmár-Bereg		Záhony	85
Észak-Alföld		Szabolcs-Szatmár-Bereg		Nyírbátor	183
Észak-Alföld		Szabolcs-Szatmár-Bereg		Nyíregyháza	1425
Észak-Alföld		Szabolcs-Szatmár-Bereg		Nagykálló	322
Észak-Alföld		Szabolcs-Szatmár-Bereg		Vásárosnamény	184
Észak-Magyarország	10113	Borsod-Abaúj-Zemplén	6207	Tokaj	72
Észak-Magyarország		Borsod-Abaúj-Zemplén		Sátoraljaújhely	246
Észak-Magyarország		Borsod-Abaúj-Zemplén		Sárospatak	151
Észak-Magyarország		Borsod-Abaúj-Zemplén		Kazincbarcika	617
Észak-Magyarország		Borsod-Abaúj-Zemplén		Edelény	265
Észak-Magyarország		Borsod-Abaúj-Zemplén		Tiszaújváros	208
Észak-Magyarország		Borsod-Abaúj-Zemplén		Szerencs	239
Észak-Magyarország		Borsod-Abaúj-Zemplén		Encs	124
Észak-Magyarország		Borsod-Abaúj-Zemplén		Szikszó	188
Észak-Magyarország		Borsod-Abaúj-Zemplén		Mezőcsát	64
Észak-Magyarország		Borsod-Abaúj-Zemplén		Ózd	623
Észak-Magyarország		Borsod-Abaúj-Zemplén		Miskolc	2919
Észak-Magyarország		Borsod-Abaúj-Zemplén		Cigánd	80
Észak-Magyarország		Borsod-Abaúj-Zemplén		Mezőkövesd	375
Észak-Magyarország		Borsod-Abaúj-Zemplén		Gönc	36
Észak-Magyarország		Heves	2213	Eger	816
Észak-Magyarország		Heves		Heves	138
Észak-Magyarország		Heves		Gyöngyös	576
Észak-Magyarország		Heves		Hatvan	379
Észak-Magyarország		Heves		Bélapátfalva	51
Észak-Magyarország		Heves		Füzesabony	123
Észak-Magyarország		Heves		Pétervására	130
Észak-Magyarország		Nógrád	1693	Balassagyarmat	384
Észak-Magyarország		Nógrád		Szécsény	168
Észak-Magyarország		Nógrád		Bátonyterenye	162

Észak-Magyarország		Nógrád		Rétság	181
Észak-Magyarország		Nógrád		Pásztó	213
Észak-Magyarország		Nógrád		Salgótarján	585
Közép-Dunántúl	8524	Fejér	3216	Gárdony	156
Közép-Dunántúl		Fejér		Adony	144
Közép-Dunántúl		Fejér		Mór	266
Közép-Dunántúl		Fejér		Bicske	277
Közép-Dunántúl		Fejér		Aba	130
Közép-Dunántúl		Fejér		Székesfehérvár	1266
Közép-Dunántúl		Fejér		Dunaújváros	613
Közép-Dunántúl		Fejér		Sárbogárd	123
Közép-Dunántúl		Fejér		Enying	103
Közép-Dunántúl		Fejér		Ercsi	138
Közép-Dunántúl		Komárom-Esztergom	2351	Esztergom	452
Közép-Dunántúl		Komárom-Esztergom		Tatabánya	766
Közép-Dunántúl		Komárom-Esztergom		Dorog	307
Közép-Dunántúl		Komárom-Esztergom		Komárom	247
Közép-Dunántúl		Komárom-Esztergom		Oroszlány	237
Közép-Dunántúl		Komárom-Esztergom		Kisbér	85
Közép-Dunántúl		Komárom-Esztergom		Tata	257
Közép-Dunántúl		Veszprém	2957	Sümeg	134
Közép-Dunántúl		Veszprém		Balatonalmádi	160
Közép-Dunántúl		Veszprém		Balatonfüred	214
Közép-Dunántúl		Veszprém		Ajka	609
Közép-Dunántúl		Veszprém		Tapolca	281
Közép-Dunántúl		Veszprém		Várpalota	276
Közép-Dunántúl		Veszprém		Veszprém	738
Közép-Dunántúl		Veszprém		Pápa	397
Közép-Dunántúl		Veszprém		Zirc	148
Közép-Magyarország	20458	Budapest	11790	Budapest	11790
Közép-Magyarország		Pest	8668	Cegléd	962
Közép-Magyarország		Pest		Veresegyház	205
Közép-Magyarország		Pest		Monor	790
Közép-Magyarország		Pest		Aszód	237
Közép-Magyarország		Pest		Dabas	235
Közép-Magyarország		Pest		Nagykáta	397
Közép-Magyarország		Pest		Pilisvörösvár	462
Közép-Magyarország		Pest		Budaörs	646
Közép-Magyarország		Pest		Érd	703
Közép-Magyarország		Pest		Ráckeve	979
Közép-Magyarország		Pest		Szob	80
Közép-Magyarország		Pest		Gyál	302
Közép-Magyarország		Pest		Gödöllő	848
Közép-Magyarország		Pest		Szentendre	624
Közép-Magyarország		Pest		Vác	638
Közép-Magyarország		Pest		Dunakeszi	560
Nyugat-Dunántúl	8194	Győr-Moson-Sopron	3223	Mosonmagyaróvár	472
Nyugat-Dunántúl		Győr-Moson-Sopron		Tét	109
Nyugat-Dunántúl		Győr-Moson-Sopron		Győr	1311
Nyugat-Dunántúl		Győr-Moson-Sopron		Kapuvár	189
Nyugat-Dunántúl		Győr-Moson-Sopron		Pannonhalma	80
Nyugat-Dunántúl		Győr-Moson-Sopron		Sopron	837
Nyugat-Dunántúl		Győr-Moson-Sopron		Csorna	225
Nyugat-Dunántúl		Vas	2114	Celldömök	229
Nyugat-Dunántúl		Vas		Vasvár	56

Nyugat-Dunántúl		Vas		Óriszentpéter	38
Nyugat-Dunántúl		Vas		Csepreg	83
Nyugat-Dunántúl		Vas		Szentgotthárd	114
Nyugat-Dunántúl		Vas		Sárvár	267
Nyugat-Dunántúl		Vas		Körmend	170
Nyugat-Dunántúl		Vas		Kőszeg	101
Nyugat-Dunántúl		Vas		Szombathely	1056
Nyugat-Dunántúl		Zala	2857	Hévíz	266
Nyugat-Dunántúl		Zala		Keszthely	421
Nyugat-Dunántúl		Zala		Letenye	100
Nyugat-Dunántúl		Zala		Nagykanizsa	597
Nyugat-Dunántúl		Zala		Pacsa	68
Nyugat-Dunántúl		Zala		Zalaegerszeg	1111
Nyugat-Dunántúl		Zala		Zalakaros	95
Nyugat-Dunántúl		Zala		Zalaszentgrót	88
Nyugat-Dunántúl		Zala		Lenti	111
összesen					88223

10000 lakosra jutó egészségügyi dolgozók száma 2009-ben, megyénként

Megyék	Népesség*	Orvosok száma	10e lakosra jutó orvosok	Fogorvosok száma	10e lakosra jutó fogorvosok	Gyógyszerészek száma	10e lakosra jutó gyógyszerészek	Klinikai szakpszichológusok száma	100e lakosra jutó klinikai szakpszi-ok	Szakdolgozók száma	10e lakosra jutó szakdolgozók
Bács-Kiskun	530 379	1335	25,17	228	4,30	430	8,11	14	2,64	3647	68,76
Baranya	394 911	1843	46,67	199	5,04	306	7,75	24	6,08	3930	99,52
Békés	371 322	861	23,19	126	3,39	263	7,08	12	3,23	2751	74,09
Borsod-Abaúj-Zemplén	701 160	1732	24,70	248	3,54	393	5,60	22	3,14	6207	88,52
Budapest	1 712 210	10013	58,48	1992	11,63	1859	10,86	451	26,34	11790	68,86
Csongrád	423 826	2055	48,49	294	6,94	545	12,86	19	4,48	3405	80,34
Fejér	428 295	967	22,58	171	3,99	223	5,21	17	3,97	3216	75,09
Győr-Moson-Sopron	447 033	1215	27,18	366	8,19	272	6,08	22	4,92	3223	72,10
Hajdú-Bihar	542 192	2218	40,91	266	4,91	433	7,99	67	12,36	4685	86,41
Heves	314 441	776	24,68	114	3,63	226	7,19	11	3,50	2213	70,38
Jász-Nagykun-Szolnok	394 891	837	21,20	134	3,39	232	5,88	9	2,28	2771	70,17
Komárom-Esztergom	314 450	737	23,44	102	3,24	178	5,66	9	2,86	2351	74,77
Nógrád	207 637	411	19,79	52	2,50	87	4,19	1	0,48	1693	81,54
Pest	1 213 290	2951	24,32	466	3,84	771	6,35	84	6,92	8668	71,44
Somogy	322 197	917	28,46	125	3,88	206	6,39	8	2,48	2691	83,52
Szabolcs-Szatmár-Bereg	565 326	1243	21,99	158	2,79	360	6,37	18	3,18	4173	73,82
Tolna	235 874	543	23,02	77	3,26	149	6,32	6	2,54	1886	79,96
Vas	260 950	742	28,43	173	6,63	154	5,90	6	2,30	2114	81,01
Veszprém	360 387	953	26,44	145	4,02	214	5,94	12	3,33	2957	82,05
Zala	290 204	871	30,01	169	5,82	182	6,27	8	2,76	2857	98,45

* Forrás: http://portal.ksh.hu/pls/ksh/docs/hun/xstadat/xstadat_eves/tab16_01_01ib.html

I. Jelentés a diplomával rendelkező orvosok szakvizsgáiról 2009. évi

<i>Szakma megnevezése</i>	<i>Szakképesítést</i>		
	<i>Férfi</i>	<i>Nő</i>	<i>Összes</i>
Addiktológia	3	1	4
Allergológia és kl.immunológia	3	4	7
Aneszteziológia és intenzív terápia	24	30	54
Andrológia	2		2
Arc-állcsont-szájsebészet	1		1
Audiológia		3	3
Belgyógyászat	35	52	87
Bőrgyógyászat	2	10	12
Cytopatológia		1	1
Csecsemő- és gyermekgyógyászat	7	39	46
Csecsemő- és gyermekgyógyászati intenzív terápia	3	1	4
Csecsemő- és gyermek fül-orr-gégegy.		1	1
Csecsemő- és gyermek kardiológia			0
Egészségbiztosítás	13	23	36
Endokrinológia	6	3	9
Érsebészet	2		2
Fizikális medicina és rehabilitációs orvoslás		2	2
Fizioterápia	1		1
Foglalkozás-orvostan (üzemorvostan)	32	36	68
Foniátria	2	2	4
Fül-orr-gégegyógyászat	11	7	18
Gasztroenterológia	13	8	21
Geriátria	3	1	4
Gyermek gasztroenterológia		2	2
Gyermekneuroológia	2	1	3
Gyermeknőgyógyászat	1	1	2
Gyermekpszichiátria			0
Gyermek- és ifjúságpszichiátria		5	5
Gyermek radiológia			0
Gyermeksebészet	1	3	4
Gyermekszemészet			0
Gyermektüdőgyógyászat		3	3
Haematológia	1	1	2
Háziorvostan	74	107	181
Honvédorvostan, katasztrófa orvostan	1	1	2
Idegsebészet	2		2
Igazságügyi elmeorvostan			0
Igazságügyi orvostan	1	1	2
Igazságügyi pszichiátria(igügyi.elmeo)		4	4
Infektológia	1	7	8
Intenzív terápia	3		3
Iskolaegészségtan és ifjúságvédelem			0
Izotópdiagnosztika			0

Kardiológia	22	14	36
Kézsebészet	3	2	5
Klinikai biokémia	2	3	5
Klinikai farmakológia	2	2	4
Klinikai genetika	7	10	17
Klinikai immunológia és allergológia			0
Klinikai laboratóriumi vizsgálatok			0
Klinikai mikrobiológia		4	4
Klinikai neurofiziológia	1	1	2
Klinikai onkológia	15	9	24
Közegészségtan-járványtan			0
Közeg.ügyi-járványügyi lab.vizsg.			0
Labor. haemat. és immunológia	1		1
Megelőző orvostan és népegészségtan	3	9	12
Mellkassebészet	4		4
Molekuláris genetikai diagnosztika	1		1
Mozgásszervi rehabilitáció	7	8	15
Munkahygiéne	2		2
Neonatólógia	2	13	15
Nefrológia	7	5	12
Neurológia	12	17	29
Neuropatológia	1		1
Neuroradiológia	4		4
Nukleáris medicina (izotópdiaagn.)			0
Ortopédia	6		6
Ortopédia-traumatológia	43	4	47
Orvosi laboratóriumi diagnosztika	8	4	12
Orvosi mikrobiológia		3	3
Orvosi rehabilitáció (gyerekgyógy.)		3	3
Orvosi rehabilitáció (tüdőgyógyászat)	1	3	4
Orvosi rehabilitáció (kardiologia)	5	5	10
Orvosi rehabilitáció (pszichiátria)	4	8	12
Oxyológia	3	2	5
Oxiológia és sürgősségi orvostan	3	2	5
Patológia	7	3	10
Plasztikai (égési) sebészet	5		5
Pszichiátria	10	20	30
Pszichoterápia	9	13	22
Radiológia	10	16	26
Repülőorvostan	1	2	3
Reumatológia	5	22	27
Sebészet	28	3	31
Sportorvostan	9	6	15
Sugárbiológia - sugáregészségügy			0
Sugáregészségtan			0
Sugárterápia	4	2	6
Sürgősségi orvostan	5	5	10
Szemészet	9	19	28
Szívsebészet			0
Szülészet-nőgyógyászat	20	9	29

Társadalomorvostan			0
Transzfuziológia		3	3
Traumatológia	4		4
Trópusi betegségek			0
Tüdőgyógyászat	4	10	14
Urológia	9	2	11
Üzemorvostan			0
Összesen:	558	626	1184

**II. Jelentés a diplomával rendelkező fogorvosok szakkvizsgáiról
2009. évi**

<i>Szakma megnevezése</i>	<i>Szakképesítést</i>		
	<i>Férfi</i>	<i>Nő</i>	<i>Összes</i>
Dento alveoláris sebészet	11	9	20
Fog- és szájbetegségek	1		1
Fogszabályozás	8	16	24
Gyermekfogászat	1	5	6
Konzerváló fogászat	57	64	121
Parodontológia	2	2	4
Szájsebészet			0
Összesen:	80	96	176

**III. Jelentés a diplomával rendelkező gyógyszerészek
2009. évi**

<i>Szakma megnevezése</i>	<i>Szakképesítést</i>		
	<i>Férfi</i>	<i>Nő</i>	<i>Összes</i>
Biológiai gyógyszerellenőrzés			0
Egészségügyi gyógyszerügyi igazgatás			0
Farmakognózia (gyógynövényismeret)			0
Farmakognózia és fitoterpia	2	3	5
Gyógyszerellátás-gyógyszerügyi szerv.			0
Gyógyszerellátási gyógyszerészet	13	40	53
Gyógyszerellenőrzés		2	2
Gyógyszerészi mikrobiológia			0
Gyógyszerhatástan	28	83	111
Gyógyszerkémia			0
Gyógyszertechnológia	4	6	10
Gyógyszerügyi szervezés és igazgatás	7	14	21
Kémiai (fizikai-kémiai) gyógyszerell.			0
Klinikai gyógyszerészet	2	11	13
Klinikai laboratóriumi diagnosztika			0
Klinikai laboratóriumi vizsgálatok			0
Kórházi gyógyszerészet			0

Közeg.ügyi-járv.ügyi lab.vizsg.			0
Mikrobiológiai gyógyszerellenőrzés			0
Minőségbiztosítás	6	14	20
Praeparatív kémiai labor.vizsg.			0
Radiofarmakológia			0
Radiógyógyszerészet			0
Társadalomgyógyszerészet			0
Toxicológia		1	1
Összesen:	62	174	236

1 fő nem felelt meg gyógyszer hatástan férfi

1 fő nem felelt meg gyógyszerügyi szervezés nő

**IV. Jelentés a diplomával rendelkező pszichológusok
2009. évi**

<i>Szakma megnevezése</i>	<i>Szakképesítést</i>		
	<i>Férfi</i>	<i>Nő</i>	<i>Összes</i>
Igazságügyi kl.pszichológia			0
Kl.addiktológiai szakpszichológia			0
Kl.és mentálhig.felnőtt szakpszich.	9	44	53
Kl.és ment.hig.gyerm.és ifj.szakpszich	2	41	43
Kl.írasszakértői pszichológia			0
Neuropszichológia			0
Pszichoterápia	2	5	7
Összesen:	13	90	103

Az egyes egészségügyi tevékenységekhez kapcsolódó bér- és létszám-statisztikai adatok

(a táblázat mezőiben éves létszámstatisztikai adatok szerepelnek: 1 fő 1 éves letöltött munkaviszonnyal ad egy egész értéket, így a 13 bérkategória közül az egyes korcsoportok esetében a legjellemzőbb érték a legnagyobb számú, mivel ezt kapták a legtöbben)

(az 1xxx feor koddal azok az orvosi diplomával rendelkezők szerepelnek, akik valamilyen vezetői tevékenységet látnak el)

Forrás: ESKI, Egészségügyi ágazat bér- és létszámstatisztika (OSAP 1626/06)

Tárgyév: 2008

feor_kod	feor_nev	bercsop	bercsop_nt	kor19	kor20_24	kor25_29	kor30_34	kor35_39	kor40_44	kor45_49	kor50_54	kor55_59	kor60_64	kor65	SUM
1XXX	Orvosi vezetők (1-essel kezdődő FEOR + Orvos)	1	1-49.999	.	.	0,08	1,17	2,00	0,43	0,17	2,29	1,22	0,58	1,58	9,52
1XXX	Orvosi vezetők (1-essel kezdődő FEOR + Orvos)	2	50.000-99.	.	.	0,75	0,02	1,33	3,77	1,83	5,00	2,25	1,17	2,83	18,95
1XXX	Orvosi vezetők (1-essel kezdődő FEOR + Orvos)	3	100.000-14.	.	.	.	0,83	1,67	1,25	2,00	3,37	3,39	2,50	5,00	20,01
1XXX	Orvosi vezetők (1-essel kezdődő FEOR + Orvos)	4	150.000-19.	.	.	0,83	6,33	5,39	1,75	9,21	8,72	6,07	3,83	8,67	50,80
1XXX	Orvosi vezetők (1-essel kezdődő FEOR + Orvos)	5	200.000-24.	.	.	0,33	11,15	13,49	14,73	11,58	15,64	7,66	8,92	6,50	90,00
1XXX	Orvosi vezetők (1-essel kezdődő FEOR + Orvos)	6	250.000-29.	.	.	0,17	3,94	8,28	19,86	35,85	52,28	40,34	13,33	6,83	180,88
1XXX	Orvosi vezetők (1-essel kezdődő FEOR + Orvos)	7	300.000-34.	.	.	0,40	0,92	4,99	19,94	40,04	85,97	87,73	67,24	41,10	348,33
1XXX	Orvosi vezetők (1-essel kezdődő FEOR + Orvos)	8	350.000-39.	.	.	0,83	1,42	8,42	17,50	35,19	59,56	78,71	57,83	48,06	307,52
1XXX	Orvosi vezetők (1-essel kezdődő FEOR + Orvos)	9	400.000-44.	.	.	0,08	1,08	3,83	8,25	27,40	46,96	58,39	38,69	32,00	216,68
1XXX	Orvosi vezetők (1-essel kezdődő FEOR + Orvos)	10	450.000-49.	.	.	.	1,00	3,66	10,02	12,58	32,33	46,25	36,67	21,68	164,18
1XXX	Orvosi vezetők (1-essel kezdődő FEOR + Orvos)	11	500.000-54.	.	.	0,08	0,50	3,63	11,11	18,75	26,50	35,56	28,95	12,10	137,18
1XXX	Orvosi vezetők (1-essel kezdődő FEOR + Orvos)	12	550.000-59.	.	.	.	0,58	2,24	4,33	14,41	17,83	26,21	18,58	11,92	96,09
1XXX	Orvosi vezetők (1-essel kezdődő FEOR + Orvos)	13	600.000-hi.	.	.	0,92	1,17	9,23	35,02	55,50	74,19	123,14	75,49	38,53	413,18
2211	Általános orvos	1	1-49.999	.	.	66,70	86,75	13,60	7,48	2,33	4,91	4,00	5,08	2,58	193,44
2211	Általános orvos	2	50.000-99.	.	.	47,52	48,48	13,86	3,12	0,33	5,25	2,20	4,42	3,92	129,10
2211	Általános orvos	3	100.000-14.	.	.	122,02	98,51	20,59	8,11	3,58	1,73	2,47	0,16	7,76	264,93
2211	Általános orvos	4	150.000-19.	.	0,25	672,60	481,75	114,38	32,71	8,07	6,03	0,72	3,92	6,50	1 326,93
2211	Általános orvos	5	200.000-24.	.	.	226,42	427,92	122,95	55,31	23,78	12,96	6,11	2,08	5,42	882,95
2211	Általános orvos	6	250.000-29.	.	.	81,76	238,57	101,16	48,99	32,08	21,33	17,75	10,03	15,00	566,67
2211	Általános orvos	7	300.000-34.	.	.	36,29	116,71	67,93	42,01	26,64	15,56	19,42	11,02	15,08	350,66
2211	Általános orvos	8	350.000-39.	.	.	18,64	85,68	35,35	28,40	19,55	16,26	14,55	8,63	8,50	235,57
2211	Általános orvos	9	400.000-44.	.	.	12,36	44,20	23,52	19,29	15,08	12,53	10,68	6,83	4,67	149,17
2211	Általános orvos	10	450.000-49.	.	.	3,92	22,17	14,91	12,00	6,42	5,62	6,43	3,75	1,69	76,89
2211	Általános orvos	11	500.000-54.	.	.	5,16	16,70	13,97	10,27	4,32	5,78	5,50	4,17	1,17	67,02
2211	Általános orvos	12	550.000-59.	.	.	0,59	11,06	5,63	2,92	3,17	3,56	2,58	3,25	0,62	33,37
2211	Általános orvos	13	600.000-hi.	.	.	1,78	27,80	19,30	13,55	6,78	7,42	6,64	4,94	2,89	91,11
2212	Szakorvos	1	1-49.999	.	.	6,92	30,06	61,08	62,83	67,12	86,74	109,00	70,93	95,87	590,55
2212	Szakorvos	2	50.000-99.	.	.	67,72	67,28	53,39	55,99	64,09	66,47	73,10	55,42	123,46	626,91
2212	Szakorvos	3	100.000-14.	.	.	22,91	28,04	47,17	60,37	51,83	74,06	50,79	50,15	112,79	498,10
2212	Szakorvos	4	150.000-19.	.	.	10,01	64,43	85,60	73,24	62,50	57,72	56,03	48,79	106,76	565,08
2212	Szakorvos	5	200.000-24.	.	.	7,54	118,81	204,61	233,88	176,06	113,76	97,60	47,54	86,14	1 085,95
2212	Szakorvos	6	250.000-29.	.	.	1,54	82,00	191,91	278,66	313,38	315,69	279,93	114,64	88,33	1 666,08
2212	Szakorvos	7	300.000-34.	.	.	1,36	46,54	115,76	206,47	267,21	301,17	263,12	191,61	166,94	1 560,19
2212	Szakorvos	8	350.000-39.	.	.	1,83	22,24	72,81	123,68	193,85	236,09	201,35	126,66	78,21	1 056,74
2212	Szakorvos	9	400.000-44.	.	.	0,08	27,80	41,01	72,41	116,01	157,22	143,34	113,25	56,15	727,27
2212	Szakorvos	10	450.000-49.	.	.	.	10,48	30,84	56,82	67,43	103,64	96,49	60,25	47,43	473,37

2212	Szakorvos	11	500.000-54	.	.	0,08	7,20	17,29	39,13	56,81	59,09	67,25	41,20	26,65	314,71
2212	Szakorvos	12	550.000-59	.	.	.	2,83	14,30	24,12	42,00	65,62	49,83	31,62	22,93	253,26
2212	Szakorvos	13	600.000-hi	.	.	.	6,97	33,60	88,83	98,53	144,84	120,39	69,67	49,97	612,80
2213	Fogorvos	1	1-49.999	.	.	1,25	1,08	4,99	1,00	2,00	0,92	1,27	2,00	1,00	15,51
2213	Fogorvos	2	50.000-99	.	.	2,76	1,83	0,50	0,25	0,08	0,17	2,12	0,58	0,17	8,46
2213	Fogorvos	3	100.000-14	.	1,67	17,79	7,80	2,41	1,58	0,17	1,00	1,12	0,40	0,42	34,36
2213	Fogorvos	4	150.000-19	.	0,33	50,22	14,67	6,55	3,83	0,58	0,17	1,02	0,33	1,00	78,70
2213	Fogorvos	5	200.000-24	.	.	16,03	3,26	3,75	5,75	3,50	4,50	1,42	1,17	1,50	40,87
2213	Fogorvos	6	250.000-29	.	.	0,32	1,67	1,09	2,92	1,42	10,92	8,87	15,46	4,82	47,47
2213	Fogorvos	7	300.000-34	.	.	.	0,25	0,17	1,25	0,42	2,33	1,00	6,42	6,25	18,09
2213	Fogorvos	8	350.000-39	.	.	0,84	0,95	0,08	0,25	0,83	1,42	2,33	1,41	0,33	8,46
2213	Fogorvos	9	400.000-44	0,17	0,08	0,75	1,33	2,33	0,67	5,33
2213	Fogorvos	10	450.000-49	0,08	.	0,17	0,08	0,83	0,25	1,12	2,54
2213	Fogorvos	11	500.000-54	0,17	0,17	0,42	0,35	0,17	1,27
2213	Fogorvos	12	550.000-59	0,04	0,08	0,17	0,29
2213	Fogorvos	13	600.000-hi	.	.	.	0,01	0,09	0,00	0,02	0,67	0,17	0,50	0,26	1,71
2214	Fogszakorvos	1	1-49.999	.	.	.	2,00	3,92	.	1,92	2,00	5,67	5,00	3,42	23,92
2214	Fogszakorvos	2	50.000-99	.	.	1,00	2,08	1,83	1,63	0,17	2,15	0,25	.	1,17	10,29
2214	Fogszakorvos	3	100.000-14	.	.	1,30	1,64	0,83	1,75	5,33	.	1,00	4,00	4,73	20,59
2214	Fogszakorvos	4	150.000-19	.	.	3,45	6,42	6,55	5,08	1,42	1,25	2,32	3,64	1,92	32,05
2214	Fogszakorvos	5	200.000-24	.	.	1,22	4,64	2,17	7,92	12,08	9,50	6,67	2,95	4,25	51,39
2214	Fogszakorvos	6	250.000-29	.	.	0,33	1,80	2,98	3,25	3,83	8,78	13,27	10,49	5,50	50,23
2214	Fogszakorvos	7	300.000-34	.	.	1,61	0,92	1,58	1,17	2,58	1,58	3,67	8,08	6,92	28,11
2214	Fogszakorvos	8	350.000-39	.	.	.	0,17	1,95	2,08	1,58	2,42	4,70	4,82	2,50	20,22
2214	Fogszakorvos	9	400.000-44	1,79	0,25	1,13	1,67	2,85	4,50	3,06	15,25
2214	Fogszakorvos	10	450.000-49	.	.	.	0,05	.	.	0,08	0,17	2,41	0,42	0,17	3,29
2214	Fogszakorvos	11	500.000-54	0,79	.	0,08	0,17	0,25	0,38	0,08	1,75
2214	Fogszakorvos	12	550.000-59	0,08	0,42	0,08	0,08	0,33	0,21	0,25	1,46
2214	Fogszakorvos	13	600.000-hi	1,04	0,74	0,08	0,25	0,36	0,61	0,33	3,42
2215	Gyógyszerész	1	1-49.999	.	.	2,75	2,14	0,08	1,70	0,08	.	1,22	0,25	3,92	12,15
2215	Gyógyszerész	2	50.000-99	.	.	1,25	2,19	0,08	.	0,83	2,08	1,08	1,00	1,42	9,94
2215	Gyógyszerész	3	100.000-14	.	0,33	10,00	3,53	1,92	0,33	0,50	0,42	1,92	2,00	.	20,95
2215	Gyógyszerész	4	150.000-19	.	.	67,32	17,37	6,55	9,29	5,08	2,15	2,50	0,29	1,42	111,98
2215	Gyógyszerész	5	200.000-24	.	0,50	7,50	5,72	2,42	6,23	5,67	2,42	2,41	1,83	0,23	34,92
2215	Gyógyszerész	6	250.000-29	.	.	3,97	3,19	1,17	4,33	5,75	2,00	3,87	1,49	1,75	27,52
2215	Gyógyszerész	7	300.000-34	.	0,08	0,17	2,74	0,75	2,82	4,33	4,25	1,67	4,18	0,84	21,83
2215	Gyógyszerész	8	350.000-39	.	.	0,67	1,19	1,29	1,33	3,67	2,78	2,08	3,67	0,08	16,75
2215	Gyógyszerész	9	400.000-44	.	.	1,27	0,08	0,67	0,58	1,08	1,41	3,01	0,33	1,00	9,44
2215	Gyógyszerész	10	450.000-49	.	.	0,25	0,32	0,67	1,91	3,98	0,92	0,17	1,24	.	9,45
2215	Gyógyszerész	11	500.000-54	.	.	0,50	1,01	0,08	0,09	0,71	0,75	0,08	0,58	.	3,81
2215	Gyógyszerész	12	550.000-59	0,25	0,25	0,75	0,33	.	0,33	.	1,92
2215	Gyógyszerész	13	600.000-hi	.	.	0,03	0,29	0,84	0,08	1,83	1,70	1,94	0,33	.	7,04
2216	Szakgyógyszerész	1	1-49.999	.	.	0,08	.	.	0,80	.	0,17	0,08	.	.	1,13
2216	Szakgyógyszerész	2	50.000-99	0,92	.	.	0,33	.	2,42	3,67

2216	Szakgyógyszerész	3	100.000-14	0,08	0,08	0,25	1,83	3,23	5,48
2216	Szakgyógyszerész	4	150.000-19	.	.	2,08	1,75	2,08	0,69	0,42	1,05	2,25	0,33	0,42	11,07
2216	Szakgyógyszerész	5	200.000-24	.	.	1,08	3,72	3,45	2,42	1,60	2,50	3,00	0,08	5,50	23,35
2216	Szakgyógyszerész	6	250.000-29	.	.	0,47	1,07	2,00	1,53	5,31	6,75	4,48	5,08	1,50	28,20
2216	Szakgyógyszerész	7	300.000-34	.	.	0,08	.	0,17	2,50	5,51	3,84	4,17	6,17	2,25	24,68
2216	Szakgyógyszerész	8	350.000-39	.	.	0,08	0,97	0,08	2,08	3,27	2,58	3,41	5,58	2,25	20,32
2216	Szakgyógyszerész	9	400.000-44	.	.	0,08	0,11	3,00	0,83	3,22	1,17	3,72	2,00	1,83	15,96
2216	Szakgyógyszerész	10	450.000-49	.	.	.	0,08	.	0,50	1,33	1,25	3,00	0,75	1,17	8,08
2216	Szakgyógyszerész	11	500.000-54	.	.	.	0,08	0,67	1,22	0,17	1,12	1,58	2,17	1,00	8,01
2216	Szakgyógyszerész	12	550.000-59	0,08	.	0,08	1,32	0,92	0,08	2,48
2216	Szakgyógyszerész	13	600.000-hi	.	.	.	0,25	0,08	0,25	1,42	0,22	2,32	0,42	0,08	5,04
2221	Közegészségügyi felügyelő	1	1-49.999	.	.	0,70	0,25	0,08	.	0,33	0,32	1,06	2,15	0,67	5,58
2221	Közegészségügyi felügyelő	2	50.000-99	.	.	1,45	0,66	0,57	0,35	.	1,47	0,85	0,75	0,42	6,51
2221	Közegészségügyi felügyelő	3	100.000-14	.	1,60	6,31	3,83	3,28	1,58	1,69	2,17	2,45	3,96	2,42	29,27
2221	Közegészségügyi felügyelő	4	150.000-19	.	4,78	39,50	22,66	8,37	2,57	5,71	5,47	27,18	2,86	0,25	119,37
2221	Közegészségügyi felügyelő	5	200.000-24	.	0,75	12,64	25,49	30,99	29,69	26,88	22,00	18,46	1,42	0,17	168,47
2221	Közegészségügyi felügyelő	6	250.000-29	.	0,58	8,31	11,55	16,42	28,80	35,88	76,43	61,93	12,27	1,25	253,41
2221	Közegészségügyi felügyelő	7	300.000-34	.	0,08	2,00	5,44	9,77	15,08	14,99	42,29	25,21	5,08	0,50	120,45
2221	Közegészségügyi felügyelő	8	350.000-39	.	0,08	1,25	2,08	4,08	7,58	9,23	18,47	14,78	2,50	0,17	60,23
2221	Közegészségügyi felügyelő	9	400.000-44	.	.	1,95	0,33	2,00	3,97	4,04	12,05	10,32	2,08	0,25	37,00
2221	Közegészségügyi felügyelő	10	450.000-49	.	.	0,33	1,08	1,33	1,25	2,20	4,17	3,33	1,42	0,17	15,28
2221	Közegészségügyi felügyelő	11	500.000-54	.	.	.	0,58	0,92	1,59	1,17	4,10	2,30	0,08	.	10,75
2221	Közegészségügyi felügyelő	12	550.000-59	.	.	.	1,08	1,08	1,50	1,00	1,42	1,42	0,08	.	7,58
2221	Közegészségügyi felügyelő	13	600.000-hi	.	.	0,09	0,20	1,02	1,71	2,83	6,86	7,31	1,15	.	21,17
2222	Optometrista	1	1-49.999	0,08	0,08
2222	Optometrista	2	50.000-99	0,08	0,08
2222	Optometrista	3	100.000-14	0,08	0,25	0,33
2222	Optometrista	4	150.000-19	0,33	0,08	0,42
2222	Optometrista	5	200.000-24	0,25	.	.	0,92	.	.	.	1,17
2222	Optometrista	6	250.000-29	0,08	0,58	.	.	.	0,92	.	1,58
2222	Optometrista	7	300.000-34	0,17	0,08	.	0,08	.	.	.	0,33
2222	Optometrista	8	350.000-39	0,08	0,17	.	.	.	0,25	.	0,50
2222	Optometrista	9	400.000-44	0,08	.	.	.	0,33	.	0,42
2222	Optometrista	12	550.000-59	0,08	0,08
2222	Optometrista	13	600.000-hi	0,50	.	0,50
2223	Dietetikus	1	1-49.999	.	.	0,88	5,17	2,00	2,11	1,67	1,50	1,25	1,00	0,67	16,25
2223	Dietetikus	2	50.000-99	.	0,33	1,17	1,06	1,00	2,83	1,25	.	.	.	0,17	7,81
2223	Dietetikus	3	100.000-14	.	6,13	31,12	14,06	5,94	2,25	1,14	0,58	0,50	0,75	0,08	62,55
2223	Dietetikus	4	150.000-19	.	1,66	39,27	27,41	20,71	21,31	15,74	2,50	3,05	0,92	.	132,55
2223	Dietetikus	5	200.000-24	.	1,00	4,41	8,53	4,88	9,39	13,23	11,28	20,36	0,83	.	73,91
2223	Dietetikus	6	250.000-29	.	.	0,62	0,78	4,33	1,40	4,00	7,63	12,38	4,04	.	35,18
2223	Dietetikus	7	300.000-34	.	.	0,17	0,84	0,50	0,83	2,07	2,51	4,85	0,08	.	11,85
2223	Dietetikus	8	350.000-39	.	.	0,28	0,13	0,19	1,08	0,25	1,84	0,17	0,91	.	4,84
2223	Dietetikus	9	400.000-44	.	.	0,09	.	0,08	.	.	.	1,08	.	.	1,25

2223	Dietetikus	10	450.000-49	0,08	.	0,08	.	0,08	.	.	0,25
2223	Dietetikus	11	500.000-54	0,32	0,08	0,17	0,57
2223	Dietetikus	12	550.000-59	.	.	0,01	.	0,82	0,04	0,08	.	0,08	.	0,08	1,04
2223	Dietetikus	13	600.000-hi	.	.	0,08	.	0,17	.	.	0,08	0,17	.	.	0,50
2224	Gyógytornász	1	1-49.999	.	0,42	7,15	15,17	5,16	3,26	1,75	1,50	1,00	0,08	1,17	36,67
2224	Gyógytornász	2	50.000-99	.	2,42	10,40	9,43	13,81	8,66	1,00	1,66	0,58	0,08	1,67	49,71
2224	Gyógytornász	3	100.000-14	.	42,39	225,63	93,27	28,47	10,62	11,17	7,50	5,90	4,32	3,17	432,42
2224	Gyógytornász	4	150.000-19	.	12,20	180,46	150,89	140,51	87,94	44,78	25,91	13,80	2,42	2,17	661,07
2224	Gyógytornász	5	200.000-24	.	1,07	24,65	24,96	23,57	22,65	26,07	53,33	66,52	7,58	6,33	256,74
2224	Gyógytornász	6	250.000-29	.	0,08	4,78	9,62	4,09	6,56	6,70	8,00	5,62	1,12	1,09	47,66
2224	Gyógytornász	7	300.000-34	.	0,08	0,45	0,81	1,07	1,79	1,45	2,59	5,53	3,19	0,08	17,03
2224	Gyógytornász	8	350.000-39	.	.	0,95	0,51	0,32	0,25	0,42	0,98	1,24	0,92	0,17	5,74
2224	Gyógytornász	9	400.000-44	.	.	0,19	0,35	.	.	0,08	0,33	0,42	.	.	1,37
2224	Gyógytornász	10	450.000-49	1,62	0,17	.	0,84	0,17	0,08	.	2,88
2224	Gyógytornász	11	500.000-54	.	.	0,01	0,19	0,05	0,08	0,17	.	0,42	0,89	.	1,80
2224	Gyógytornász	12	550.000-59	.	.	0,00	.	1,01	.	.	.	0,08	.	.	1,09
2224	Gyógytornász	13	600.000-hi	.	0,00	.	0,19	0,10	0,07	.	0,25	0,33	0,19	.	1,13
2225	Védőnő	1	1-49.999	.	0,92	9,46	10,60	8,36	5,37	10,17	4,87	3,83	1,00	2,81	57,39
2225	Védőnő	2	50.000-99	.	0,92	15,40	13,45	15,36	19,06	11,62	10,09	10,07	11,95	7,69	115,60
2225	Védőnő	3	100.000-14	.	45,53	224,93	113,23	48,79	33,55	19,89	20,58	24,90	15,09	13,82	560,33
2225	Védőnő	4	150.000-19	.	20,69	265,36	249,86	297,34	322,63	232,86	113,47	57,16	21,85	8,08	1 589,30
2225	Védőnő	5	200.000-24	.	3,95	63,57	69,60	83,18	126,66	140,54	234,54	280,91	92,57	28,78	1 124,31
2225	Védőnő	6	250.000-29	.	1,21	13,03	15,45	29,26	52,36	80,53	88,33	87,93	27,80	8,25	404,15
2225	Védőnő	7	300.000-34	.	0,12	3,65	5,51	7,89	14,17	19,75	35,61	51,34	14,87	4,04	156,94
2225	Védőnő	8	350.000-39	.	.	0,94	2,75	2,26	4,51	8,25	12,67	15,51	4,50	0,92	52,30
2225	Védőnő	9	400.000-44	.	.	0,42	0,60	0,64	0,92	3,42	6,50	7,71	1,42	0,25	21,87
2225	Védőnő	10	450.000-49	.	.	0,08	0,53	0,52	1,81	2,17	2,20	2,21	0,75	0,25	10,52
2225	Védőnő	11	500.000-54	.	0,08	0,36	0,17	0,50	0,84	3,92	2,00	1,14	0,33	0,17	9,51
2225	Védőnő	12	550.000-59	.	.	.	0,08	.	0,17	1,83	0,83	1,53	.	0,06	4,51
2225	Védőnő	13	600.000-hi	.	.	0,08	0,08	0,19	0,79	2,27	6,85	5,77	3,23	0,16	19,41
2226	Mentőtiszt	1	1-49.999	.	.	1,75	2,00	1,00	4,75
2226	Mentőtiszt	2	50.000-99	.	1,25	43,17	6,42	2,92	3,92	3,08	4,00	0,67	0,42	1,17	67,01
2226	Mentőtiszt	3	100.000-14	.	2,00	10,47	6,18	3,68	3,25	0,92	.	1,00	0,50	2,00	30,00
2226	Mentőtiszt	4	150.000-19	.	7,92	67,90	52,56	15,34	5,00	1,00	1,75	0,17	1,50	.	153,14
2226	Mentőtiszt	5	200.000-24	.	.	13,00	48,00	69,18	57,92	26,75	7,06	3,31	0,42	2,00	227,63
2226	Mentőtiszt	6	250.000-29	.	.	.	4,00	6,00	14,25	29,00	32,46	26,00	2,42	1,00	115,13
2226	Mentőtiszt	7	300.000-34	.	.	0,08	0,09	1,20	5,25	5,81	10,00	11,67	4,25	2,00	40,35
2226	Mentőtiszt	8	350.000-39	1,00	1,33	2,75	1,00	4,67	.	10,75
2226	Mentőtiszt	9	400.000-44	.	.	.	1,00	.	.	.	0,02	1,00	.	.	2,02
2226	Mentőtiszt	10	450.000-49	0,83	.	0,83
2226	Mentőtiszt	11	500.000-54	0,75	.	0,75
2226	Mentőtiszt	12	550.000-59	0,67	.	0,67
2229	Egyéb humán egészségügyi (társ) foglalkozások	1	1-49.999	.	.	2,16	1,33	3,74	1,08	1,07	0,33	2,15	1,08	.	12,95
2229	Egyéb humán egészségügyi (társ) foglalkozások	2	50.000-99	.	1,21	4,11	10,83	4,91	0,83	0,17	1,33	2,14	1,50	1,08	28,12

2229	Egyéb humán egészségügyi (társ) foglalkozások	3	100.000-14		4,63	11,24	16,98	19,51	15,30	7,09	14,56	2,59	1,83	1,67	95,40
2229	Egyéb humán egészségügyi (társ) foglalkozások	4	150.000-19		1,08	14,60	12,94	17,45	23,44	15,65	12,50	6,78	2,92	2,00	109,36
2229	Egyéb humán egészségügyi (társ) foglalkozások	5	200.000-24			7,28	4,04	7,14	8,91	5,60	12,64	18,33	7,68	0,08	71,71
2229	Egyéb humán egészségügyi (társ) foglalkozások	6	250.000-29			2,34	2,05	1,86	4,92	5,40	6,42	4,33	0,93	0,89	29,15
2229	Egyéb humán egészségügyi (társ) foglalkozások	7	300.000-34			1,42	1,67	4,12	2,08	0,47	3,83	2,83	2,31		18,73
2229	Egyéb humán egészségügyi (társ) foglalkozások	8	350.000-39				0,25	0,75	1,42	1,40	1,56	0,50	0,08		5,97
2229	Egyéb humán egészségügyi (társ) foglalkozások	9	400.000-44			0,08		1,25	0,17	1,17	0,67	0,33	0,08		3,75
2229	Egyéb humán egészségügyi (társ) foglalkozások	10	450.000-49			0,08		0,17	1,86	1,79	1,25				5,14
2229	Egyéb humán egészségügyi (társ) foglalkozások	11	500.000-54				0,08	0,08	1,00	0,08	0,08	0,81			2,14
2229	Egyéb humán egészségügyi (társ) foglalkozások	12	550.000-59				0,08		0,17	0,83	0,17				1,25
2229	Egyéb humán egészségügyi (társ) foglalkozások	13	600.000-hi				0,82	0,25	1,06	0,17	1,00	0,34	1,33		4,97
2230	Diplomás ápolónő, ápoló	1	1-49.999		0,42	5,77	34,12	6,87	5,07	1,92	1,50	2,70	1,07		59,43
2230	Diplomás ápolónő, ápoló	2	50.000-99		1,67	5,76	14,86	11,88	5,32	2,17	3,13	1,67	2,00	1,92	50,36
2230	Diplomás ápolónő, ápoló	3	100.000-14		8,61	22,73	42,06	27,17	16,51	8,09	3,87	2,48	0,97	1,17	133,64
2230	Diplomás ápolónő, ápoló	4	150.000-19		11,87	75,23	144,28	113,01	73,39	32,86	18,23	9,21	0,50	0,50	479,08
2230	Diplomás ápolónő, ápoló	5	200.000-24		5,54	81,19	168,87	145,02	111,60	79,82	48,94	43,00	6,75	1,83	692,57
2230	Diplomás ápolónő, ápoló	6	250.000-29		1,28	28,06	69,06	56,22	82,44	56,50	55,45	28,19	9,37	0,08	386,65
2230	Diplomás ápolónő, ápoló	7	300.000-34		0,17	4,64	18,76	19,54	30,16	34,66	25,75	22,50	3,23	0,08	159,50
2230	Diplomás ápolónő, ápoló	8	350.000-39			0,86	3,67	7,26	8,72	9,21	13,36	12,97	2,42		58,46
2230	Diplomás ápolónő, ápoló	9	400.000-44			0,35	1,15	3,39	4,49	7,84	6,00	1,58	0,50		25,30
2230	Diplomás ápolónő, ápoló	10	450.000-49				1,39	2,60	5,38	1,93	2,71	2,39	1,08		17,49
2230	Diplomás ápolónő, ápoló	11	500.000-54				1,19	1,04	0,67	1,00	1,74	0,33	0,17		6,13
2230	Diplomás ápolónő, ápoló	12	550.000-59				0,14	0,33	0,42	0,75	0,25	0,67	0,25		2,81
2230	Diplomás ápolónő, ápoló	13	600.000-hi			0,04	0,38	1,58	2,34	2,33	1,25	0,99	0,46		9,37
3211	Általános ápolónő, ápoló	1	1-49.999		3,75	34,90	87,13	52,19	29,34	21,35	18,04	17,39	5,12	3,00	272,21
3211	Általános ápolónő, ápoló	2	50.000-99	0,33	26,38	69,93	120,38	122,86	67,54	51,30	38,29	55,02	13,83	7,69	573,57
3211	Általános ápolónő, ápoló	3	100.000-14	0,08	122,18	422,71	791,25	754,50	541,48	375,51	230,79	159,68	41,49	19,67	3 459,32
3211	Általános ápolónő, ápoló	4	150.000-19		58,63	485,11	1 061,07	1 052,23	930,98	852,26	686,14	463,97	97,20	38,39	5 725,99
3211	Általános ápolónő, ápoló	5	200.000-24		9,85	101,17	270,38	274,30	268,33	250,34	232,01	174,86	41,07	14,35	1 636,65
3211	Általános ápolónő, ápoló	6	250.000-29		0,75	17,41	65,63	66,86	58,85	57,51	53,92	42,81	12,60	3,35	379,70
3211	Általános ápolónő, ápoló	7	300.000-34		0,25	4,33	13,53	23,62	20,86	18,32	17,81	7,98	0,83	0,33	107,87
3211	Általános ápolónő, ápoló	8	350.000-39		0,26	1,14	9,82	5,09	10,27	6,50	4,93	4,39	0,49	0,85	43,75
3211	Általános ápolónő, ápoló	9	400.000-44			0,78	3,57	4,40	5,18	3,55	2,29	5,16	0,94	0,17	26,04
3211	Általános ápolónő, ápoló	10	450.000-49		0,25	0,33	1,21	1,51	1,45	3,45	3,45	0,58	0,25	0,17	12,65
3211	Általános ápolónő, ápoló	11	500.000-54			0,04	0,19	0,17	0,58	1,28	1,51	1,15	0,17		5,09
3211	Általános ápolónő, ápoló	12	550.000-59			0,20	0,44	0,27	0,18	2,60	2,26	1,49		0,01	7,45
3211	Általános ápolónő, ápoló	13	600.000-hi			0,50	1,14	1,21	0,85	1,53	1,29	5,07	1,25	0,17	13,01
3212	Szakápoló	1	1-49.999		4,35	40,32	93,76	62,71	20,94	13,54	13,35	14,63	7,08	1,17	271,84
3212	Szakápoló	2	50.000-99		34,91	72,65	133,61	119,49	82,02	47,12	39,82	39,65	12,20	3,42	584,89
3212	Szakápoló	3	100.000-14	0,50	308,63	693,92	1 021,17	888,66	522,31	287,86	183,42	95,06	39,15	13,41	4 054,08
3212	Szakápoló	4	150.000-19		138,59	589,80	1 256,55	1 351,79	1 387,16	1 145,90	804,80	481,54	92,09	25,57	7 273,78
3212	Szakápoló	5	200.000-24		14,31	136,14	427,49	388,45	403,05	404,82	326,81	202,40	43,23	7,71	2 354,40
3212	Szakápoló	6	250.000-29		1,28	19,16	80,39	97,63	110,57	110,80	90,57	58,68	18,84	0,42	588,33
3212	Szakápoló	7	300.000-34			3,74	18,51	32,33	24,61	31,64	26,32	14,07	5,85	0,17	157,23

3212	Szakápoló	8	350.000-39	.	.	0,87	8,39	7,11	16,69	15,63	10,23	12,60	0,58	.	72,10
3212	Szakápoló	9	400.000-44	.	0,00	0,90	3,51	2,54	8,26	4,69	6,09	4,88	0,17	0,08	31,12
3212	Szakápoló	10	450.000-49	.	.	0,37	0,88	0,42	0,68	4,61	3,79	0,62	0,09	.	11,47
3212	Szakápoló	11	500.000-54	.	.	.	0,19	0,18	0,88	4,11	2,18	1,68	.	.	9,22
3212	Szakápoló	12	550.000-59	.	.	.	0,32	0,01	0,02	1,84	1,21	0,26	.	.	3,66
3212	Szakápoló	13	600.000-hi	.	.	0,08	1,57	0,70	1,21	1,62	0,78	4,07	1,09	0,08	11,20
3221	Gondozó	1	1-49.999	.	.	0,29	0,98	0,48	0,67	0,66	0,97	1,87	0,08	1,00	7,00
3221	Gondozó	2	50.000-99	.	1,25	2,41	5,51	4,17	8,23	3,11	2,49	0,88	1,08	1,08	30,21
3221	Gondozó	3	100.000-14	.	4,24	10,69	15,88	26,99	31,78	30,44	22,65	14,46	1,25	1,75	160,12
3221	Gondozó	4	150.000-19	.	2,54	4,83	11,98	25,19	40,23	46,51	56,80	23,18	6,21	1,17	218,64
3221	Gondozó	5	200.000-24	.	0,17	0,33	1,75	4,08	7,74	12,61	16,08	7,00	2,00	1,17	52,93
3221	Gondozó	6	250.000-29	.	.	.	0,25	0,08	1,00	4,86	4,49	2,58	0,58	0,33	14,18
3221	Gondozó	7	300.000-34	0,08	0,17	0,75	0,88	0,75	0,17	0,17	2,97
3221	Gondozó	8	350.000-39	.	.	.	0,01	0,08	0,25	0,50	0,18	0,50	0,08	0,08	1,69
3221	Gondozó	9	400.000-44	.	.	0,08	.	.	0,17	0,08	0,17	0,34	0,08	.	0,92
3221	Gondozó	10	450.000-49	0,12	0,33	0,08	0,17	.	.	0,70
3221	Gondozó	11	500.000-54	0,25	0,19	0,25	.	.	0,69
3221	Gondozó	12	550.000-59	0,08	0,42	.	.	0,50
3221	Gondozó	13	600.000-hi	.	0,00	0,33	0,30	0,83	0,08	.	1,54
3222	Szaktechnikus	1	1-49.999	.	.	.	0,14	0,08	0,13	0,11	0,17	0,31	.	.	0,94
3222	Szaktechnikus	2	50.000-99	.	0,08	0,42	0,33	1,75	0,61	2,52	1,00	2,31	0,17	.	9,19
3222	Szaktechnikus	3	100.000-14	.	0,92	2,50	1,78	12,27	10,99	12,80	14,08	7,33	2,88	.	65,55
3222	Szaktechnikus	4	150.000-19	.	0,17	1,58	3,42	4,72	8,76	16,26	20,16	11,43	3,57	.	70,06
3222	Szaktechnikus	5	200.000-24	.	.	0,42	0,58	1,83	1,75	3,91	4,04	1,08	0,50	.	14,12
3222	Szaktechnikus	6	250.000-29	.	.	0,08	0,17	0,75	0,92	1,58	0,25	0,02	0,08	.	3,86
3222	Szaktechnikus	7	300.000-34	.	.	0,08	0,00	.	0,17	0,17	.	.	0,08	.	0,50
3222	Szaktechnikus	8	350.000-39	.	.	.	0,08	.	0,17	0,33	0,58
3222	Szaktechnikus	9	400.000-44	0,08	0,17	0,25
3222	Szaktechnikus	10	450.000-49	0,17	0,08	.	.	.	0,25
3222	Szaktechnikus	11	500.000-54	.	.	.	0,08	.	.	0,08	0,17
3222	Szaktechnikus	12	550.000-59	0,08	0,08
3222	Szaktechnikus	13	600.000-hi	0,02	.	.	0,25	.	0,27
3231	Általános asszisztens	1	1-49.999	.	.	6,33	15,87	25,62	10,24	9,98	6,20	11,26	6,08	2,25	93,83
3231	Általános asszisztens	2	50.000-99	.	4,60	22,42	63,74	90,02	63,51	46,92	25,38	52,59	23,85	17,83	410,87
3231	Általános asszisztens	3	100.000-14	.	13,16	84,59	310,41	474,49	522,04	372,25	311,60	190,14	65,49	20,50	2 364,68
3231	Általános asszisztens	4	150.000-19	.	5,04	35,50	111,18	188,40	236,27	234,39	255,77	207,55	66,84	21,73	1 362,66
3231	Általános asszisztens	5	200.000-24	.	1,50	13,83	39,91	55,24	80,33	81,86	90,57	69,27	19,22	5,54	457,27
3231	Általános asszisztens	6	250.000-29	.	0,25	2,79	9,52	21,22	28,47	25,19	32,53	19,80	5,72	2,56	148,02
3231	Általános asszisztens	7	300.000-34	.	.	2,06	2,98	8,21	10,03	8,54	7,75	7,43	1,08	0,33	48,43
3231	Általános asszisztens	8	350.000-39	.	.	.	1,56	1,75	3,36	4,77	2,42	2,44	0,50	0,08	16,88
3231	Általános asszisztens	9	400.000-44	.	.	0,01	0,21	0,50	0,71	2,26	2,89	0,50	1,06	.	8,15
3231	Általános asszisztens	10	450.000-49	.	.	.	0,08	0,25	1,95	0,76	1,08	2,00	0,17	.	6,29
3231	Általános asszisztens	11	500.000-54	.	.	.	0,16	.	0,08	1,17	1,00	0,20	0,08	.	2,69
3231	Általános asszisztens	12	550.000-59	0,11	0,40	0,43	0,58	0,17	0,08	.	1,78

3231	Általános asszisztens	13	600.000-hi	.	.	.	0,07	0,31	0,27	0,73	1,79	2,18	1,13	0,17	6,63	
3232	Szakasszisztens (orvosi)	1	1-49.999	.	.	0,03	10,20	42,15	27,50	37,66	17,60	25,84	28,69	16,04	4,67	210,37
3232	Szakasszisztens (orvosi)	2	50.000-99.	.	.	14,19	16,80	59,26	75,32	73,58	51,00	44,17	56,22	25,98	16,88	433,40
3232	Szakasszisztens (orvosi)	3	100.000-14.	.	.	31,36	98,12	306,18	535,55	634,03	495,94	443,22	314,31	87,39	35,41	2 981,52
3232	Szakasszisztens (orvosi)	4	150.000-19.	.	.	16,67	69,52	238,55	417,54	576,79	583,82	574,53	407,71	133,64	36,05	3 054,80
3232	Szakasszisztens (orvosi)	5	200.000-24.	.	.	7,64	31,83	124,39	218,53	308,08	307,59	339,14	204,71	59,47	18,82	1 620,20
3232	Szakasszisztens (orvosi)	6	250.000-29.	.	.	1,84	9,62	58,45	84,46	133,06	156,65	154,04	118,89	25,92	2,00	744,93
3232	Szakasszisztens (orvosi)	7	300.000-34.	.	.	.	2,33	14,95	41,33	49,76	61,60	64,82	45,81	14,87	1,37	296,84
3232	Szakasszisztens (orvosi)	8	350.000-39.	.	.	0,08	1,54	6,50	16,46	30,72	24,46	28,22	24,34	6,85	1,00	140,18
3232	Szakasszisztens (orvosi)	9	400.000-44.	.	.	.	0,74	3,55	4,85	12,41	13,69	15,35	10,44	2,28	1,13	64,44
3232	Szakasszisztens (orvosi)	10	450.000-49.	1,89	1,04	5,06	8,50	7,28	4,65	1,84	0,08	30,35
3232	Szakasszisztens (orvosi)	11	500.000-54.	0,17	1,28	2,31	5,30	3,43	4,90	0,17	0,50	18,05
3232	Szakasszisztens (orvosi)	12	550.000-59.	0,13	0,00	1,42	2,81	2,69	0,36	0,13	.	7,55
3232	Szakasszisztens (orvosi)	13	600.000-hi	.	.	.	0,00	1,24	0,32	1,95	4,09	4,94	6,56	2,34	0,17	21,61
3233	Fogászati asszisztens	1	1-49.999	.	.	0,50	8,08	6,27	3,35	8,08	0,77	1,18	3,58	0,67	0,92	33,40
3233	Fogászati asszisztens	2	50.000-99.	.	.	8,39	4,79	9,05	11,05	11,61	5,93	8,03	9,31	7,66	4,92	80,74
3233	Fogászati asszisztens	3	100.000-14.	.	.	9,76	13,27	23,26	54,81	63,21	62,50	53,55	50,00	18,89	2,17	351,42
3233	Fogászati asszisztens	4	150.000-19.	.	.	0,25	1,81	3,59	6,97	20,44	27,38	23,59	25,40	9,03	1,84	120,30
3233	Fogászati asszisztens	5	200.000-24.	.	.	0,25	0,36	1,29	3,99	1,93	4,59	5,06	4,63	3,77	0,42	26,30
3233	Fogászati asszisztens	6	250.000-29.	0,11	0,50	2,56	1,81	1,94	1,42	.	8,33
3233	Fogászati asszisztens	7	300.000-34.	.	.	.	0,02	0,08	.	0,33	0,25	0,50	0,38	0,25	0,17	1,98
3233	Fogászati asszisztens	8	350.000-39.	0,23	0,08	0,45	0,17	.	.	.	0,93
3233	Fogászati asszisztens	9	400.000-44.	0,25	0,18	0,17	.	.	0,59
3233	Fogászati asszisztens	10	450.000-49.	0,17	.	.	0,08	.	0,25
3233	Fogászati asszisztens	11	500.000-54.	0,04	.	0,17	0,21
3233	Fogászati asszisztens	12	550.000-59.	0,08	.	.	.	0,08
3233	Fogászati asszisztens	13	600.000-hi	.	.	.	0,00	.	0,01	0,17	0,01	0,17	0,22	0,58	.	1,16
3234	Gyógyszereltári asszisztens	1	1-49.999	.	.	0,17	0,08	0,25	0,17	1,67	0,14	1,93	1,15	0,42	.	5,96
3234	Gyógyszereltári asszisztens	2	50.000-99.	.	.	.	1,42	1,84	0,75	3,33	1,73	2,15	3,72	2,50	.	17,42
3234	Gyógyszereltári asszisztens	3	100.000-14.	.	.	1,63	7,32	5,77	11,33	34,26	25,95	30,78	24,88	8,17	.	150,08
3234	Gyógyszereltári asszisztens	4	150.000-19.	.	.	.	1,02	2,94	3,50	10,24	14,42	27,27	24,96	6,75	1,50	92,60
3234	Gyógyszereltári asszisztens	5	200.000-24.	0,17	1,81	7,32	7,34	9,52	5,99	2,32	0,75	35,22
3234	Gyógyszereltári asszisztens	6	250.000-29.	0,13	0,58	2,02	3,15	7,20	1,29	0,25	1,87	16,49
3234	Gyógyszereltári asszisztens	7	300.000-34.	0,39	0,25	0,17	0,42	0,55	2,57	0,25	4,59
3234	Gyógyszereltári asszisztens	8	350.000-39.	0,17	0,25	0,25	0,50	0,08	0,33	1,58
3234	Gyógyszereltári asszisztens	9	400.000-44.	0,17	0,08	0,08	0,08	.	0,08	0,50
3234	Gyógyszereltári asszisztens	11	500.000-54.	0,00	.	.	0,04	.	.	.	0,05
3234	Gyógyszereltári asszisztens	12	550.000-59.	0,01	.	.	.	0,01
3234	Gyógyszereltári asszisztens	13	600.000-hi	0,08	0,10	0,08	.	.	0,33	.	.	0,60
3235	Gyógyszerellátási szakasszisztens	1	1-49.999	0,05	.	0,79	0,04	.	0,17	.	.	1,06
3235	Gyógyszerellátási szakasszisztens	2	50.000-99.	.	.	1,00	1,14	1,00	.	.	1,33	0,16	0,17	1,25	0,16	6,21
3235	Gyógyszerellátási szakasszisztens	3	100.000-14.	.	.	.	2,75	2,99	3,05	17,43	15,06	5,08	6,06	3,32	0,17	55,91
3235	Gyógyszerellátási szakasszisztens	4	150.000-19.	1,50	1,16	7,21	7,61	13,28	15,69	1,83	1,25	49,52
3235	Gyógyszerellátási szakasszisztens	5	200.000-24.	.	.	.	1,00	1,00	0,25	3,37	6,75	5,18	11,97	2,25	0,17	31,94

3235	Gyógyszerellátási szakasszisztens	6	250.000-29	.	.	.	0,33	0,08	1,58	2,55	1,67	1,40	1,62	.	9,24
3235	Gyógyszerellátási szakasszisztens	7	300.000-34	.	.	.	0,33	.	0,67	0,25	0,17	.	.	.	1,42
3235	Gyógyszerellátási szakasszisztens	8	350.000-39	.	.	.	0,08	.	0,03	0,08	.	0,16	.	0,08	0,44
3235	Gyógyszerellátási szakasszisztens	9	400.000-44	0,08	.	0,08	0,17
3235	Gyógyszerellátási szakasszisztens	10	450.000-49	0,05	.	.	0,05
3235	Gyógyszerellátási szakasszisztens	12	550.000-59	0,08	.	.	.	0,08
3235	Gyógyszerellátási szakasszisztens	13	600.000-hi	0,19	.	0,17	0,36
3239	Egyéb asszisztensek	1	1-49.999	.	0,19	5,12	20,48	21,91	16,53	7,64	9,14	10,44	6,48	4,83	102,77
3239	Egyéb asszisztensek	2	50.000-99	0,25	14,62	22,35	38,96	60,39	40,82	31,67	28,41	27,39	14,15	12,81	291,80
3239	Egyéb asszisztensek	3	100.000-14	0,36	21,89	85,42	174,53	309,77	328,18	266,96	226,98	184,53	55,55	20,83	1 675,00
3239	Egyéb asszisztensek	4	150.000-19	0,08	6,70	57,00	108,97	193,12	236,17	218,72	237,66	183,02	54,26	15,06	1 310,77
3239	Egyéb asszisztensek	5	200.000-24	.	0,38	12,42	44,20	77,71	100,42	88,40	88,08	77,00	17,87	4,16	510,63
3239	Egyéb asszisztensek	6	250.000-29	.	0,17	6,18	19,01	18,91	33,45	32,44	42,14	22,57	8,76	0,90	184,53
3239	Egyéb asszisztensek	7	300.000-34	.	0,08	3,77	7,03	7,32	12,60	7,41	11,84	9,97	3,54	0,33	63,88
3239	Egyéb asszisztensek	8	350.000-39	.	.	3,35	0,61	1,56	3,89	5,83	4,91	2,46	1,76	0,08	24,45
3239	Egyéb asszisztensek	9	400.000-44	.	.	.	0,43	0,50	2,25	4,13	2,24	1,61	0,50	0,08	11,73
3239	Egyéb asszisztensek	10	450.000-49	.	.	0,08	0,31	0,17	1,42	1,08	1,42	0,26	0,17	.	4,91
3239	Egyéb asszisztensek	11	500.000-54	.	.	.	0,08	0,11	1,17	0,75	0,75	0,78	0,17	.	3,81
3239	Egyéb asszisztensek	12	550.000-59	0,02	0,08	0,50	0,60	0,08	0,04	.	1,33
3239	Egyéb asszisztensek	13	600.000-hi	.	.	0,04	0,29	0,20	0,24	0,34	1,09	2,22	0,67	0,09	5,17
3241	Közegészségügyi-járványügyi ellenőr	1	1-49.999	.	.	.	0,08	.	0,08	0,08	0,08	0,15	0,92	0,25	1,64
3241	Közegészségügyi-járványügyi ellenőr	2	50.000-99	.	.	.	0,95	1,25	2,08	0,08	2,61	1,08	0,25	.	8,32
3241	Közegészségügyi-járványügyi ellenőr	3	100.000-14	.	.	1,25	4,50	4,33	2,08	1,99	1,42	2,00	1,08	0,50	19,16
3241	Közegészségügyi-járványügyi ellenőr	4	150.000-19	.	.	2,33	3,67	2,00	1,42	1,67	1,89	3,75	.	.	16,73
3241	Közegészségügyi-járványügyi ellenőr	5	200.000-24	.	.	0,42	1,76	3,67	0,67	2,65	3,00	6,83	0,75	.	19,74
3241	Közegészségügyi-járványügyi ellenőr	6	250.000-29	.	.	0,58	0,70	2,58	4,00	3,83	6,26	7,17	0,25	.	25,38
3241	Közegészségügyi-járványügyi ellenőr	7	300.000-34	.	.	.	0,42	1,50	1,33	2,25	3,33	3,17	0,42	1,00	13,42
3241	Közegészségügyi-járványügyi ellenőr	8	350.000-39	0,33	1,00	0,75	1,83	2,00	1,33	.	7,25
3241	Közegészségügyi-járványügyi ellenőr	9	400.000-44	.	.	0,08	0,08	0,08	0,17	.	0,75	0,92	.	.	2,08
3241	Közegészségügyi-járványügyi ellenőr	10	450.000-49	0,17	.	.	0,17	0,75	0,08	.	1,17
3241	Közegészségügyi-járványügyi ellenőr	11	500.000-54	0,17	0,25	0,50	0,25	0,25	0,08	.	1,50
3241	Közegészségügyi-járványügyi ellenőr	12	550.000-59	0,17	0,08	0,58	0,42	.	.	1,25
3241	Közegészségügyi-járványügyi ellenőr	13	600.000-hi	0,08	.	0,42	0,56	.	.	1,06
3242	Szülésznő	1	1-49.999	.	.	3,02	9,98	4,81	1,92	0,74	1,16	2,19	0,58	.	24,40
3242	Szülésznő	2	50.000-99	.	0,50	1,15	8,33	6,59	11,79	5,64	2,00	2,47	1,00	.	39,47
3242	Szülésznő	3	100.000-14	.	22,98	33,96	66,52	58,33	42,81	24,12	17,18	11,11	3,17	2,25	282,43
3242	Szülésznő	4	150.000-19	.	12,84	62,99	104,69	142,97	187,17	172,38	117,67	61,42	7,33	0,17	869,62
3242	Szülésznő	5	200.000-24	.	1,07	11,18	31,42	26,12	53,23	57,41	67,23	30,80	1,50	.	279,97
3242	Szülésznő	6	250.000-29	.	0,17	1,53	2,01	3,57	7,40	11,89	11,58	3,25	1,17	.	42,56
3242	Szülésznő	7	300.000-34	.	.	0,21	0,36	0,25	2,50	3,64	2,54	3,02	.	.	12,52
3242	Szülésznő	8	350.000-39	.	.	.	0,23	0,25	0,17	1,33	0,42	0,17	0,08	.	2,64
3242	Szülésznő	9	400.000-44	.	.	.	0,01	0,42	1,08	0,67	0,13	0,17	0,42	.	2,89
3242	Szülésznő	10	450.000-49	.	.	0,08	0,06	0,17	0,17	0,25	0,25	0,08	.	.	1,06
3242	Szülésznő	11	500.000-54	.	.	0,01	0,08	0,33	0,17	0,92	0,25	.	.	.	1,76

3242	Szülésznő	12	550.000-59	0,42	0,08	0,84	.	.	1,34
3242	Szülésznő	13	600.000-hi	.	.	0,01	0,06	0,35	0,17	0,17	0,75	0,27	0,17	.	1,94
3244	Diétásnővér	1	1-49.999	.	0,08	0,17	2,19	0,08	1,25	0,20	0,75	0,28	.	0,25	5,26
3244	Diétásnővér	2	50.000-99	.	0,17	0,83	0,17	1,08	0,77	0,17	1,33	1,08	.	0,50	6,10
3244	Diétásnővér	3	100.000-14	.	2,32	5,88	6,49	5,55	7,42	6,20	9,81	13,17	3,17	0,83	60,83
3244	Diétásnővér	4	150.000-19	.	1,00	6,85	6,65	15,05	17,21	8,33	6,25	6,33	1,00	0,33	69,00
3244	Diétásnővér	5	200.000-24	.	0,08	0,58	0,92	3,17	3,28	5,72	7,02	13,01	1,75	0,08	35,62
3244	Diétásnővér	6	250.000-29	1,08	1,75	0,83	0,92	3,25	0,33	.	8,17
3244	Diétásnővér	7	300.000-34	0,42	0,17	0,08	0,92	2,42	0,17	.	4,17
3244	Diétásnővér	8	350.000-39	0,17	0,08	0,01	0,25	0,24	.	.	0,75
3244	Diétásnővér	9	400.000-44	0,08	.	0,17	.	0,08	.	.	0,33
3244	Diétásnővér	10	450.000-49	0,08	.	.	.	0,08
3244	Diétásnővér	11	500.000-54	0,08	0,08
3244	Diétásnővér	13	600.000-hi	.	.	0,01	.	0,01	.	.	0,18	0,14	0,06	.	0,39
3248	Fogtechnikus	2	50.000-99	1,00	1,00
3248	Fogtechnikus	3	100.000-14	.	.	.	2,75	1,00	1,00	1,97	1,00	.	.	.	7,72
3248	Fogtechnikus	4	150.000-19	.	.	.	0,17	0,83	1,10	0,92	1,86	0,17	.	.	5,04
3248	Fogtechnikus	5	200.000-24	.	.	.	0,08	0,17	.	.	0,67	2,25	.	.	3,16
3248	Fogtechnikus	6	250.000-29	0,08	1,17	.	.	1,25
3248	Fogtechnikus	7	300.000-34	0,08	.	.	0,08
3248	Fogtechnikus	8	350.000-39	0,17	.	.	0,17
3248	Fogtechnikus	10	450.000-49	0,08	.	.	0,08
3248	Fogtechnikus	13	600.000-hi	0,08	.	.	.	0,08

Az egyes egészségügyi tevékenységekhez kapcsolódó regisztrált üres álláshelyek száma

Bejelentett álláshelyek megnevezése foglalkozás szerint	Új bejelentett álláshelyek száma 2009. decemberben	2009. december hónap folyamán a rendelkezésre álló (érintett) üres álláshelyek száma	2009. december zárónapján üres álláshelyek száma (betöltetlen)
2211 - általános orvos	4	22	14
2212 - szakorvos	11	23	15
2213 - fogorvos	1	3	1
2214 - fogszakorvos			
2215 - gyógyszerész	0	1	0
2216 - szakgyógyszerész	0	2	0
2221 - közegészségügyi felügyelő			
2222 - optometrista			
2223 - dietetikus	0	3	2
2224 - gyógytornász	2	3	0
2225 - védőnő	2	7	3
2226 - mentőtiszt			
2229 - egyéb humán-egészségügyi (társ-) foglalkozások			
2230 - diplomás ápolónő, ápoló	3	3	1
3211 - általános ápolónő, ápoló	21	60	18
3212 - szakápoló	15	29	15
3221 - gondozó	28	58	22
3222 - szakgondozó	1	1	0
3231 - általános asszisztens	8	12	0
3232 - szakasszisztens (orvosi)	14	19	14
3233 - fogászati asszisztens	3	5	1
3234 - gyógyszerértári asszisztens	2	3	0
3235 - gyógyszerellátási szakasszisztens	1	1	1
3239 - egyéb asszisztensek	45	80	37
3241 - közegészségügyi-járványügyi ellenőr			
3242 - szülésznő			
3244 - diétás nővér			
3248 - fogtechnikus	2	3	1
5320 - egészségügyi, oktatási szolgáltatási foglalkozások	3	14	4
Total	144	287	114

Szakképzésüket külföldön elismertetni kívánó egészségügyi dolgozók számára kiadott hatósági bizonyítványok 2009

Célország szerinti megoszlás

Orvosok

Célország	Fő
nincs adat	8
Angólia	1
Arab emírségek	6
Ausztrália	7
Ausztria	36
Belgium	6
Ciprus	4
Dánia	28
Dél-afrikai közt	1
Egyesült Államok	6
Egyesült Királyság	306
Finnország	6
Franciaország	24
Görögország	8
Hollandia	11
Írország	28
Izland	4
Katar	2
Lengyelország	1
Németország	246
Nigéria	1
Norvégia	16
Olaszország	11
Portugália	1
Románia	14
Spanyolország	20
Svájc	14
Svédország	67
Szingapúr	1
Szudán	1
Tanzánia	1
Törökország	1
összesen	887

Fogorvosok

Célország	Fő
nincs adat	4
Ausztria	20
Ciprus	2
Egyesült Államok	2
Egyesült Királyság	65
Franciaország	2
Görögország	5
Hollandia	2
Írország	8
Izrael	1
Kanada	3
Németország	17
Norvégia	3
Olaszország	8
Románia	1
Svájc	6
Svédország	8
Ukrajna	1
összesen	158

Gyógyszerészek

Célország	Fő
Ausztria	4
Dánia	1
Egyesült Királyság	21
Franciaország	3
Írország	2
Németország	4
Olaszország	1
Svájc	1
összesen	37

Szakkolgozók

Célország	Fő
nincs adat	12
Ausztrália	7
Ausztria	86
Belgium	2
Ciprus	3
Dánia	10
Egyesült Államok	4
Egyesült Királyság	107
Finnország	5
Franciaország	74
Hollandia	26
Írország	9
Izland	1
Kanada	3
Magyarország	1
Németország	17
Norvégia	5
Olaszország	127
Románia	3
Svájc	4
Svédország	25
Új-Zéland	1
összesen	532

**Szakképesítés szerinti
megoszlás**

Orvosok

Szakképesítés	Fő
addiktológia	1
allergológia és klinikai immunológia	2
általános orvosdoktori oklevél	474
anaesthesiológia és intenzív terápia	54
arc-állcsont-szájsebészet	1
belgyógyászat	25
bőrgyógyászat	5
cytopathológia	2
csecsemő- és gyermekgyógyászat	14
érsebészet	4
fül-orr-gégegyógyászat	7
gasztroenterológia	3
gyermekneurológia	2
gyermekpszichiátria	3
gyermeksebészet	1
gyermektüdőgyógyászat	3
haematológia	2
háziórvostan	43
idegsebészet	2
infektológia	4
izotópdiagnosztika	3
kardiológia	21
kézsebészet	3
klinikai onkológia	4
megelőző orvostan és népegészségtan	1
melkassebészet	3
nefrológia	2
neonatalógia	4
neurológia	12
ortopédia	12

Fogorvosok

Szakképesítés	Fő
általános fogorvosdoktori oklevél	129
dento alveoláris sebészet	3
fog- és szájbetegségek	5
fogszabályozás	10
konzerváló fogászat és fogpótlástan	10
parodontológia	1
összesen	158

orvosi laboratóriumi diagnosztika	2
orvosi mikrobiológia	3
oxológia	1
patológia	3
plasztikai sebészet	10
pszichiátria	15
pszichoterápia	1
radiológia	17
reumatológia	7
sebészet	19
sugárterápia	1
sürgősségi orvostan	7
szemészet	20
szívsebészet	4
szülészet-nőgyógyászat	19
traumatológia	11
tüdőgyógyászat	2
urológia	15
üzemorvostan	13
összesen	887

Külföldön megszerzett és Magyarországon elismert vagy honosított, egészségügyi szakképesítéssel rendelkező egészségügyi dolgozók száma

Orvosok

Honosítás	Fő	Arány (%)
Magyarországon kiállított diplomával rendelkező	30759	92,45
Honosított / elismert diplomával rendelkező	2513	7,55
összesen	33272	100

Fogorvosok

Honosítás	Fő	Arány (%)
Magyarországon kiállított diplomával rendelkező	5096	90,69
Honosított / elismert diplomával rendelkező	523	9,31
összesen	5619	100

Gyógyszerészek

Honosítás	Fő	Arány (%)
Magyarországon kiállított diplomával rendelkező	7301	96,87
Honosított / elismert diplomával rendelkező	236	3,13
összesen	7537	100

Szakkolgozók

Honosítás	Fő	Arány (%)
Magyarországon kiállított diplomával rendelkező	88116	99,88
Honosított / elismert diplomával rendelkező	107	0,12
összesen	88223	100

Az egészségügyi dolgozók tekintetében az idegen nyelvismerettel rendelkezők száma

Magyarázat: a=szóbeli
b=írásbeli
c=komplex

Nyelv	Vizsgatípus	Fok	Fő
angol		alap	241
angol		közép	3021
angol		felső	304
angol	a	alap	62
angol	a	közép	2106
angol	a	felső	207
angol	a	szakmai alap	19
angol	a	szakmai közép	197
angol	a	szakmai felső	35
angol	b	alap	44
angol	b	közép	1825
angol	b	felső	152
angol	b	szakmai alap	18
angol	b	szakmai közép	220
angol	b	szakmai felső	43
angol	c	alap	138
angol	c	közép	2567
angol	c	felső	427
angol	c	szakmai alap	16
angol	c	szakmai közép	432
angol	c	szakmai felső	128
arab		közép	2
arab		felső	1
arab	a	felső	1
arab	b	közép	1
arab	b	szakmai közép	1
arab	c	alap	1
arab	c	felső	1
bolgár		közép	1
bolgár		felső	1
bolgár	a	közép	1
bolgár	c	felső	2
cigány(lovári)	c	közép	3
cseh		közép	1
cseh		felső	1
cseh	c	felső	3
dán		alap	1
egyéb ázsiai	c	felső	1
egyéb európai		felső	1
egyéb európai	a	közép	1
egyéb európai	b	közép	1
egyéb európai	c	közép	3
egyéb európai	c	felső	1
eszperantó		alap	1
eszperantó		közép	3
eszperantó		felső	2
eszperantó	a	közép	1
eszperantó	b	közép	1
eszperantó	c	közép	3
eszperantó	c	felső	1
észt		felső	1
finn		közép	1
finn	c	közép	1
finn	c	felső	1
francia			1
francia		alap	20
francia		közép	254
francia		felső	54

francia	a	alap	10
francia	a	közép	99
francia	a	felső	19
francia	a	szakmai alap	1
francia	a	szakmai közép	1
francia	a	szakmai felső	1
francia	b	alap	12
francia	b	közép	77
francia	b	felső	5
francia	b	szakmai közép	2
francia	c	alap	27
francia	c	közép	123
francia	c	felső	46
francia	c	szakmai alap	1
francia	c	szakmai közép	3
francia	c	szakmai felső	3
holland		közép	1
holland		felső	2
holland	a	közép	2
holland	b	közép	1
holland	c	közép	2
holland	c	felső	1
horvát		felső	1
horvát	c	közép	3
horvát	c	felső	3
japán			1
Japán		alap	1
japán		közép	1
japán	a	felső	1
japán	b	felső	1
latin		alap	3
latin		közép	12
latin	a	közép	40
latin	b	közép	36
latin	c	alap	1
latin	c	közép	104
lengyel		közép	1
lengyel		felső	5
lengyel	a	közép	1
lengyel	b	közép	1
lengyel	c	közép	2
lengyel	c	felső	10
lengyel	c	szakmai alap	1
lengyel	c	szakmai közép	1
magyar		közép	3
magyar		felső	2
magyar	a	alap	1
magyar	a	közép	2
magyar	a	felső	2
magyar	b	felső	1
magyar	c	alap	1
magyar	c	közép	8
magyar	c	felső	3
modern héber	c	alap	1
modern héber	c	közép	1
német			1
német		alap	209
német		közép	1198
német		felső	206
német	a	alap	63
német	a	közép	744
német	a	felső	98
német	a	szakmai alap	12
német	a	szakmai közép	11
német	a	szakmai felső	9

német	b	alap	30
német	b	közép	659
német	b	felső	63
német	b	szakmai alap	3
német	b	szakmai közép	12
német	b	szakmai felső	6
német	c	alap	119
német	c	közép	1170
német	c	felső	268
német	c	szakmai alap	12
német	c	szakmai közép	44
német	c	szakmai felső	31
norvég		alap	1
norvég		közép	1
norvég		felső	1
olasz		alap	5
olasz		közép	17
olasz		felső	14
olasz	a	alap	4
olasz	a	közép	42
olasz	a	felső	3
olasz	b	alap	1
olasz	b	közép	37
olasz	b	felső	4
olasz	c	alap	22
olasz	c	közép	63
olasz	c	felső	18
olasz	c	szakmai felső	1
orosz			1
orosz		alap	419
orosz		közép	579
orosz		felső	86
orosz	a	alap	38
orosz	a	közép	61
orosz	a	felső	9
orosz	a	szakmai alap	17
orosz	a	szakmai közép	1
orosz	a	szakmai felső	2
orosz	b	alap	10
orosz	b	közép	66
orosz	b	felső	5
orosz	b	szakmai alap	1
orosz	b	szakmai közép	2
orosz	c	alap	30
orosz	c	közép	154
orosz	c	felső	58
orosz	c	szakmai alap	5
orosz	c	szakmai közép	9
orosz	c	szakmai felső	11
perzsa	c	felső	1
portugál		közép	3
portugál		felső	1
portugál	c	közép	2
portugál	c	felső	3
román		alap	1
román		közép	9
román		felső	48
román	a	alap	1
román	a	közép	1
román	a	felső	2
román	b	közép	1
román	b	felső	2
román	c	közép	9
román	c	felső	76
román	c	szakmai felső	7

spanyol		alap	3
spanyol		közép	18
spanyol		felső	18
spanyol	a	alap	2
spanyol	a	közép	11
spanyol	a	felső	1
spanyol	a	szakmai közép	1
spanyol	b	alap	3
spanyol	b	közép	18
spanyol	b	felső	1
spanyol	c	alap	14
spanyol	c	közép	29
spanyol	c	felső	13
spanyol	c	szakmai felső	1
svéd		közép	2
svéd		felső	3
svéd	c	közép	1
svéd	c	felső	3
szerb		felső	2
szerb	a	felső	2
szerb	b	felső	1
szerb	c	közép	1
szerb	c	felső	13
szerb-horvát		közép	4
szerb-horvát		felső	6
szerb-horvát	c	felső	8
szlovák		közép	1
szlovák		felső	2
szlovák	a	közép	1
szlovák	a	felső	1
szlovák	b	közép	1
szlovák	c	alap	2
szlovák	c	közép	3
szlovák	c	felső	7
ukrán		felső	3
ukrán	c	közép	2
ukrán	c	felső	7

Az egészségügyi tevékenységet egy évet meghaladóan szüneteltető személyek száma, a szüneteltetés időtartama

Orvosok, fogorvosok, gyógyszerészek, klinikai szakpsz-ok

Időtartam (év)	Fő
1	2
2	14
3	73

Négy vagy annál több évig tartó szüneteltetés, közfeladat ellátásán esetén lehetséges

4	8
5	9
6	1
7	2

Szakdolgozók

Időtartam (év)	Fő
1	10
2	47
3	123

Négy vagy annál több évig tartó szüneteltetés, közfeladat ellátásán esetén lehetséges

4	12
5	6
6	4
7	6

A Hivatalhoz a HMR-rel kapcsolatban 2009. január 1. és december 31. között összesen 38 megkeresés érkezett